

檔 號：

保存年限：

中華民國中醫師公會
全國聯合會

113. 10. 21

收文第A209Z號

勞動部 函

地址：100413 臺北市中正區中華路1段39號10樓

承辦人：廖瑀潔

電話：(02)2380-1796

電子信箱：cherry0111@wda.gov.tw

220

新北市板橋區民生路一段33號11樓

受文者：中華民國中醫師公會全國聯合會

發文日期：中華民國113年10月18日

發文字號：勞動發事字第1130515393B號

速別：普通件

密等及解密條件或保密期限：

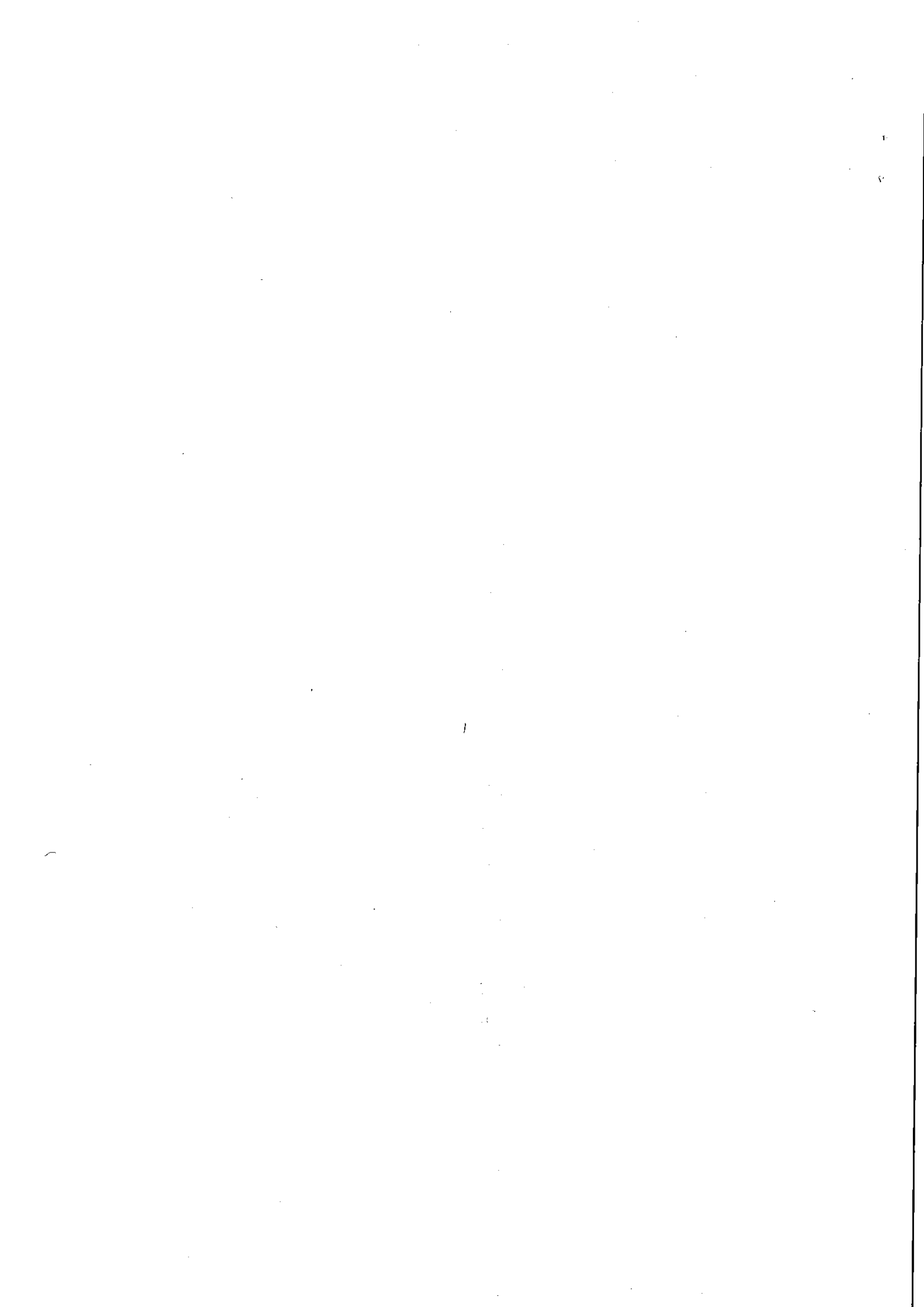
附件：公告pdf檔、附件pdf檔

主旨：「申請聘僱外國人從事家庭看護工作之專業評估被看護者醫療機構」，業經本部於113年10月18日以勞動發事字第1130515393號公告修正，茲檢附公告1份，請查照並轉知貴屬單位或會員。

正本：衛生福利部、臺北市政府、新北市政府、基隆市政府、桃園市政府、新竹市政府、新竹縣政府、宜蘭縣政府、臺中市政府、苗栗縣政府、彰化縣政府、南投縣政府、雲林縣政府、高雄市政府、臺南市政府、嘉義市政府、嘉義縣政府、屏東縣政府、澎湖縣政府、花蓮縣政府、臺東縣政府、金門縣政府、連江縣政府、中華民國人力仲介協會、臺北市就業服務商業同業公會、臺中市就業服務商業同業公會、高雄市就業服務商業同業公會、新北市就業服務商業同業公會、桃園市就業服務商業同業公會、臺南市就業服務商業同業公會、中華民國老人福利推動聯盟、中華民國身心障礙聯盟、台灣失能者家庭暨看護雇主國際協會

副本：新竹市立馬偕兒童醫院(委託台灣基督長老教會馬偕醫療財團法人興建經營)、南門綜合醫院、亞洲大學附屬醫院、宏恩醫院、臺安醫院雙十分院、彰化基督教醫療財團法人南投基督教醫院、慶昇醫療社團法人慶昇醫院、高雄市立鳳山醫院(委託長庚醫療財團法人經營)、博田國際醫院、文雄醫院、惠德醫院、光雄長安醫院、三聖醫院、惠川醫院、天主教花蓮教區醫療財團法人台東聖母醫院、中華民國醫師公會全國聯合會、中華民國中醫師公會全國聯合會、勞動部秘書處(電話服務中心)、勞動部勞動力發展署跨國勞動力管理組(均含附件)

部長何佩珊

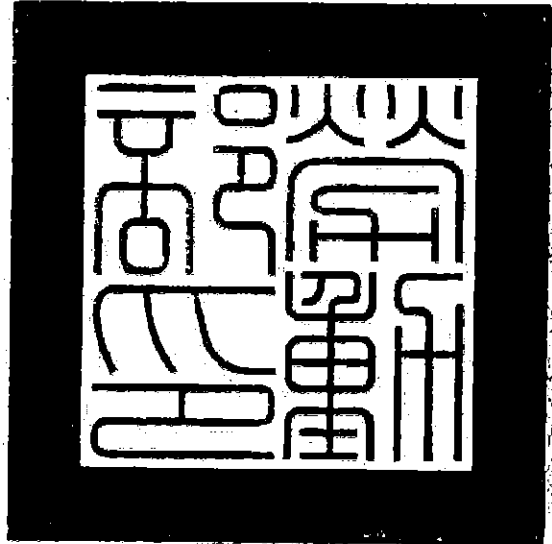


檔 號：

保存年限：

勞動部 公告

發文日期：中華民國113年10月18日
發文字號：勞動發事字第1130515393號



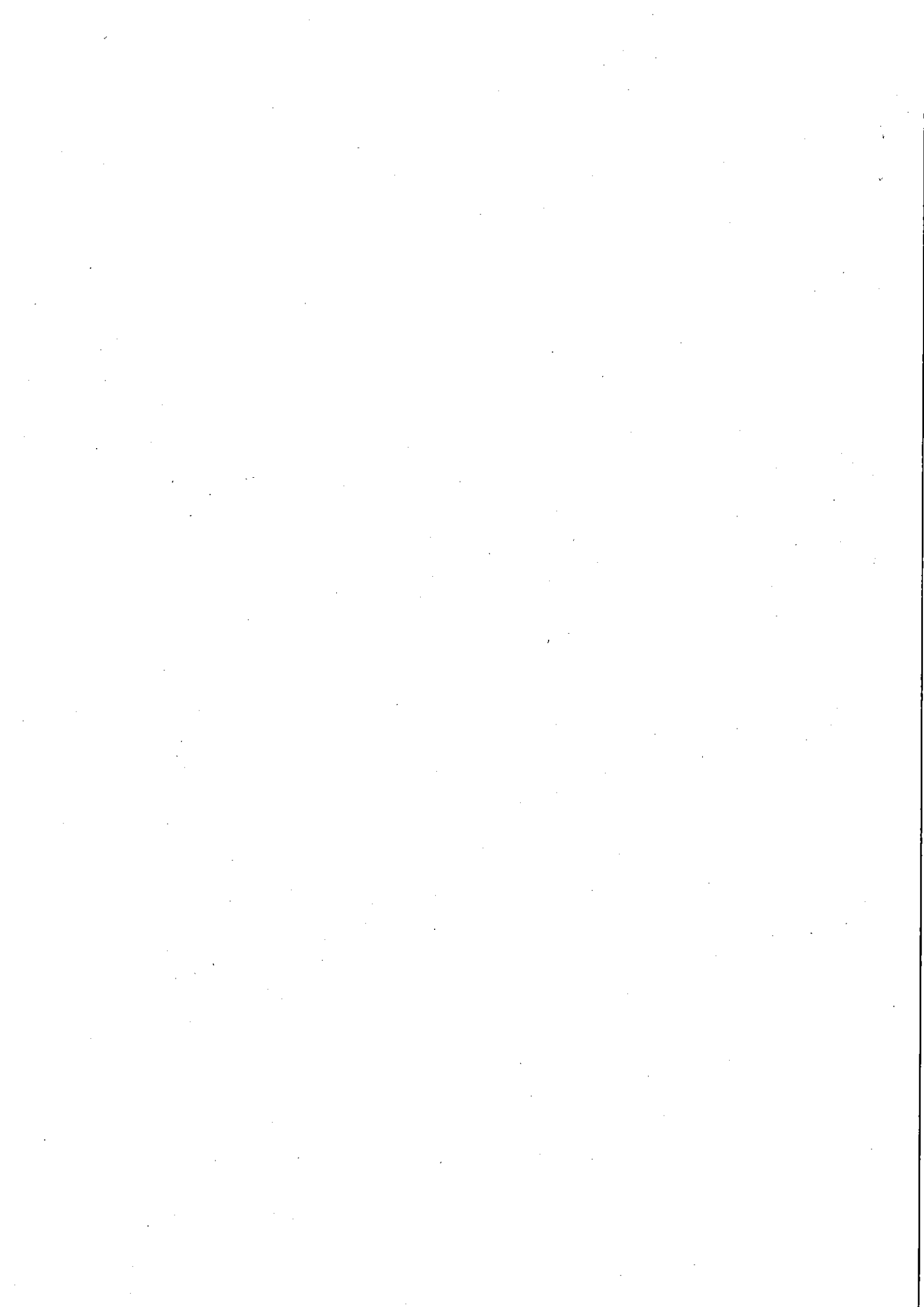
主旨：修正「申請聘僱外國人從事家庭看護工作之專業評估被看護者醫療機構」（如附件），並自即日生效。

依據：外國人從事就業服務法第四十六條第一項第八款至第十一款工作資格及審查標準第十八條第四項。

公告事項：

- 一、新增新竹市立馬偕兒童醫院（委託台灣基督長老教會馬偕醫療財團法人興建經營）、南門綜合醫院、亞洲大學附屬醫院、宏恩醫院、臺安醫院雙十分院、彰化基督教醫療財團法人南投基督教醫院、慶昇醫療社團法人慶昇醫院、高雄市立鳳山醫院、博田國際醫院、文雄醫院、惠德醫院、光雄長安醫院、三聖醫院、惠川醫院、天主教花蓮教區醫療財團法人台東聖母醫院列入「申請聘僱外國人從事家庭看護工作之專業評估被看護者醫療機構」。
- 二、刪除名思療養院（原編號C12）、長青醫院（原編號C15）、明德醫院（原編號L04）。
- 三、更新「申請聘僱外國人從事家庭看護工作之專業評估被看護者醫療機構」之居家醫療照護整合計畫診所名單。

部長何佩珊



申請聘僱外國人從事家庭看護工作之專業評估被看護者醫療機構

- 一、依據外國人從事就業服務法第46條第1項第8款至第11款工作資格及審查標準第22條第4項訂定。
- 二、專業評估被看護者醫療機構限公辦公營之公立醫院、精神科醫院評鑑合格以上、醫院評鑑優等(醫學中心)、醫院評鑑合格(區域醫院)以上、105年(含)前接受評鑑且評定為醫院評鑑優等之地區醫院、106年(含)以後接受評鑑且評定為醫院評鑑合格之地區醫院。
- 三、被看護者如有到宅評估需求，請洽當地直轄市、縣(市)長期照顧管理中心。
- 四、居家醫療照應整合計畫診所為得申請到宅專業評估醫療機構如附件。
- 五、修正事項：
 - (一)新增編號P05：新竹市立馬偕兒童醫院
 - (二)新增編號P06：南門綜合醫院
 - (三)新增編號K19：亞洲大學附屬醫院
 - (四)新增編號K20：宏恩醫院
 - (五)新增編號K21：臺安醫院雙十分院
 - (六)新增編號M08：彰化基督教醫療財團法人南投基督教醫院
 - (七)新增編號N07：慶昇醫療財團法人慶昇醫院
 - (八)新增編號T21：高雄市立鳳山醫院
 - (九)新增編號T22：博田國際醫院
 - (十)新增編號T23：文藻醫院
 - (十一)新增編號T24：惠德醫院
 - (十二)新增編號U11：光復長安醫院
 - (十三)新增編號U12：三聖醫院
 - (十四)新增編號U13：惠川醫院
 - (十五)新增編號W05：天主教花蓮教區醫療財團法人台東聖母醫院
 - (十六)刪除原編號C12：名恩療養院
 - (十七)刪除原編號C15：長青醫院
 - (十八)刪除原編號L04：明強醫院

編號	醫院名稱	所在縣市	現行符合資格之醫院評鑑結果	評鑑效期	醫院住址	醫院電話
A01	國立臺灣大學醫學院附設醫院	臺北市	醫院評鑑優等(醫學中心)	113年-116年	臺北市中山南路7、8號	(02)23123456
A02	臺北榮民總醫院	臺北市	醫院評鑑優等(醫學中心)	113年-116年	臺北市心路路二段201號、322號	(02)28712121
A03	三軍總醫院附設民眾診療服務處	臺北市	醫院評鑑優等(醫學中心)	113年-116年	臺北市內湖區成功路2段325號；臺北市中正區汀州路3段40號	(02)87923311 (02)23659055
A04	台灣基督長老教會馬偕醫療財團法人馬偕紀念醫院、 台灣基督長老教會馬偕醫療財團法人淡水馬偕紀念醫院	臺北市 新北市	醫院評鑑優等(醫學中心)	113年-116年	臺北市中山區中山北路2段92號； 新北市淡水區民生路45號、民權路47號B1-11樓	(02)25433535 (02)28094661
A05	新光醫療財團法人新光吳火獅紀念醫院	臺北市	醫院評鑑優等(醫學中心)	113年-116年	臺北市士林區文昌路95號	(02)28332211
A06	國泰醫療財團法人國泰綜合醫院	臺北市	醫院評鑑優等(醫學中心)	113年-116年	臺北市仁愛路四段266巷6號、280號	(02)27082121
A07	臺北市立萬芳醫院-委託臺北醫學大學辦理	臺北市	醫院評鑑優等(醫學中心)	113年-116年	臺北市文山區興隆路3段111號	(02)29307930
A08	長庚醫療財團法人台北長庚紀念醫院、 長庚醫療財團法人林口長庚紀念醫院	臺北市 桃園市	醫院評鑑優等(醫學中心) 醫院評鑑優等(醫學中心)	113年-116年 113年-116年	(臺北)臺北市松山區敦化北路199號、197號、臺北市松山區敦化北路199巷6號 (林口)桃園市龜山區公西里復興街5號、5之7號及文化一路15號	(02)27135211 (03)3281200
A09	臺北醫學大學附設醫院	臺北市	醫院評鑑合格(區域醫院)	108年-114年	臺北市吳興街二五二號	(02)27372181
A10	臺北市立聯合醫院中興院區	臺北市	醫院評鑑合格(區域醫院)	108年-114年	臺北市大同區鄭州路一四五號	(02)25523234
A11	臺北市立聯合醫院仁愛院區	臺北市	醫院評鑑優等(區域醫院)	109年-115年	臺北市大安區仁愛路四段一〇號	(02)27093600
A12	臺北市立聯合醫院忠孝院區	臺北市	醫院評鑑合格(區域醫院)	107年-113年	臺北市南港區同德路八七號	(02)27861288
A13	臺北市立聯合醫院陽明院區	臺北市	醫院評鑑合格(區域醫院)	113年-116年	臺北市士林區雨聲街105號	(02)25523234
A14	臺北市立聯合醫院和平院區	臺北市	醫院評鑑優等(區域醫院)	109年-115年	臺北市中山區中華路二段三三號	(02)23889595
A15	臺北市立聯合醫院婦幼院區	臺北市	醫院評鑑優等(區域醫院)	109年-115年	臺北市中正區福州街一二號	(02)25523234
A16	順興醫療財團法人振興醫院	臺北市	醫院評鑑合格(區域醫院)	108年-114年	臺北市北投區復興街四五號	(02)28264400
A17	基督教安南會醫療財團法人臺安醫院	臺北市	醫院評鑑合格(區域醫院)	107年-113年	臺北市八德路二段四二四號	(02)27718151
A18	三軍總醫院松山分院附設民眾診療服務處	臺北市	醫院評鑑優等(區域醫院)	109年-115年	臺北市松山區健康路一三一號	(02)27642151
A19	醫療財團法人辜公亮基金會和信治癌中心醫院	臺北市	醫院評鑑合格(區域醫院)	109年-115年	臺北市北投區立德路一二五號	(02)28970011
A20	臺北市立聯合醫院林森院區	臺北市	醫院評鑑合格(區域醫院)	107年-113年	臺北市中山區林森北路五三〇號	(02)25916681
A22	國立臺灣大學醫學院附設醫院北護分院	臺北市	醫院評鑑合格(地區醫院)	109年-115年	臺北市萬華區內江街87號	(02)23717101
A23	臺北市立關渡醫院-委託臺北榮民總醫院經營	臺北市	醫院評鑑合格(地區醫院)	113年-116年	臺北市北投區知行路二二五巷一二號	(02)28587000
A24	臺北市立聯合醫院松德院區	臺北市	精神科醫院評鑑合格	108年-114年	臺北市信義區松德路三〇九號	(02)27263141
A26	培靈醫院	臺北市	精神科醫院評鑑合格	107年-113年	臺北市松山區八德路四段三五五號	(02)27606116
A27	三軍總醫院北投分院附設民眾診療服務處	臺北市	精神科醫院評鑑合格	107年-113年	臺北市北投區新民路六〇號	(02)28935869
A28	國立臺灣大學醫學院附設醫院癌醫中心分院	臺北市	醫院評鑑合格(地區醫院)	109年-115年	臺北市大安區基隆路3段155巷57號	(02)23220322
A29	中國醫藥大學附設醫院臺北分院	臺北市	醫院評鑑合格(地區醫院)	107年-113年	臺北市內湖區內湖路二段360號	(02)27919696
A30	博仁綜合醫院	臺北市	醫院評鑑合格(地區醫院)	109年-115年	臺北市松山區光復北路66號	(02)25786677

B01	長庚醫療財團法人基隆長庚紀念醫院	基隆市	醫院評鑑合格(區域醫院)	107年-113年	基隆市麥金路二二二號	(02)24313131
B02	衛生福利部基隆醫院	基隆市	醫院評鑑合格(區域醫院)	107年-113年	基隆市信二路二六八號	(02)24292525
B03	三軍總醫院基隆分院附設民眾診療服務處	基隆市	醫院評鑑合格(地區醫院)	113年-116年	基隆市仁愛區孝二路39號	(02)24633330
B04	基隆市立醫院	基隆市	醫院評鑑合格(地區醫院)	107年-113年	基隆市信義區東信路二八二號	(02)24652141
B05	南光神經精神科醫院	基隆市	精神科醫院評鑑合格	107年-113年	基隆市安樂區基金一路九一號	(02)24310023
B06	維德醫療社團法人基隆維德醫院	基隆市	精神科醫院評鑑合格	107年-113年	基隆市中正區調和街210號	(02)24696688
C01	行天宮醫療志業醫療財團法人恩主公醫院	新北市	醫院評鑑合格(區域醫院)	108年-114年	新北市三峽區復興路三九九號	(02)26723456
C02	醫療財團法人徐元智先生醫藥基金會亞東紀念醫院	新北市	醫院評鑑優等(醫學中心)	113年-116年	新北市板橋區南雅南路二段21號	(02)89667000
C03	天主教耕莘醫療財團法人耕莘醫院	新北市	醫院評鑑合格(區域醫院)	108年-114年	新北市新店區中正路三六二號	(02)22193391
C04	衛生福利部臺北醫院	新北市	醫院評鑑合格(區域醫院)	108年-114年	新北市新莊區思源里思源路一二七號	(02)22765566
C05	國泰醫療財團法人汐止國泰綜合醫院	新北市	醫院評鑑合格(區域醫院)	107年-113年	新北市汐止區建成路五九巷二號	(02)26482121
C06	新北市立聯合醫院	新北市	醫院評鑑合格(區域醫院)	113年-116年	新北市三重區新北大道1段3號、3-1號	(02)29829111
C08	佛教慈濟醫療財團法人台北慈濟醫院	新北市	醫院評鑑優等(醫學中心)	113年-116年	新北市新店區建國路77號地上1、3、4樓及289號地下1至3樓至地上1至15樓	(02)66289779
C09	衛生福利部雙和醫院(委託臺北醫學大學興建經營)	新北市	醫院評鑑優等(醫學中心)	113年-116年	新北市中和區中正路291號醫療大樓地下2層至地上12層、中和區國道301號教學研究大樓及生醫科技大樓2樓	(02)2490088
C10	財團法人台灣省私立台北仁濟院附設新莊仁濟醫院	新北市	精神科醫院評鑑合格	107年-113年	新北市新莊區中環路1段28號	(02)22015222
C11	宏慈療養院	新北市	精神科醫院評鑑合格	107年-113年	新北市新店區安泰路一五七號	(02)22151177
C14	尚濟慈園醫療社團法人宏濟神經精神科醫院	新北市	精神科醫院評鑑合格	107年-113年	新北市新店區安志路五七巷五號	(02)22118899
C16	台安醫院(新北市)	新北市	精神科醫院評鑑合格	107年-113年	新北市三芝區興華里楓子林路四二五號	(02)26371600
C17	衛生福利部八里療養院	新北市	精神科醫院評鑑合格	108年-114年	新北市八里區華富山三三號	(02)26101660
C18	衛生福利部樂生療養院	新北市	醫院評鑑合格(地區醫院)	107年-113年	新北市新莊區中正路794號	(02)82006600
C19	國立臺灣大學醫學院附設醫院金山分院	新北市	醫院評鑑合格(地區醫院)	113年-116年	新北市金山區五湖里玉瑞路7號	(02)24989898
C20	天主教耕莘醫療財團法人永和耕莘醫院	新北市	醫院評鑑合格(地區醫院)	108年-114年	新北市永和區中興街80號	(02)29286060
C21	輔仁大學學校財團法人輔仁大學附設醫院	新北市	醫院評鑑合格(地區醫院)	108年-114年	新北市泰山區貴子路69號	(02)85128888
C22	新華綜合醫院	新北市	醫院評鑑合格(地區醫院)	108年-114年	新北市新莊區新樹路176號	(02)29962121
C23	豐榮醫院	新北市	醫院評鑑合格(地區醫院)	108年-114年	新北市新北市新店區安德里26巷3號(B棟)	(02)22122111
C24	北新醫療社團法人北新醫院	新北市	精神科醫院評鑑合格	107年-113年	新北市淡水區忠孝里演戲埔脚1之2號	(02)26209199
C25	仁愛醫院	新北市	醫院評鑑合格(地區醫院)	109年-115年	新北市樹林區文化街9號	(02)26834567
C26	新北市立土城醫院(委託長庚醫療財團法人興建經營)	新北市	醫院評鑑合格(地區醫院)	111年-114年	新北市新北市土城區金城路二段6號	(02)22630588
D01	財團法人羅許基金會羅東博愛醫院	宜蘭縣	醫院評鑑合格(區域醫院)	108年-114年	宜蘭縣羅東鎮南昌街八三號	(03)9543131
D02	天主教靈醫醫療財團法人羅東聖母醫院	宜蘭縣	醫院評鑑合格(區域醫院)	107年-113年	宜蘭縣羅東鎮中正南路一六〇號	(03)9544106
D03	臺北榮民總醫院蘇澳分院	宜蘭縣	醫院評鑑合格(地區醫院)	108年-114年	宜蘭縣蘇澳鎮蘇澳路一段三〇一號	(03)9905106
D04	國立陽明交通大學附設醫院	宜蘭縣	醫院評鑑合格(區域醫院)	113年-116年	宜蘭市新民路152號	(03)9325192
D05	臺北榮民總醫院員山分院	宜蘭縣	醫院評鑑合格(地區醫院)	108年-114年	宜蘭縣員山鄉內城村榮光路三八六號	(03)9222141
D06	宜蘭普門醫療財團法人普門醫院	宜蘭縣	精神科醫院評鑑合格	107年-113年	宜蘭縣員山鄉海深路九一號	(03)9220292
E01	國軍桃園總醫院附設民眾診療服務處	桃園市	醫院評鑑合格(區域醫院)	113年-116年	桃園市龍潭區中興路168號	(03)2623301
E02	衛生福利部桃園醫院	桃園市	醫院評鑑合格(區域醫院)	109年-115年	桃園市桃園區中山路一四九二號	(03)3699721
E03	聯新國際醫院	桃園市	醫院評鑑合格(區域醫院)	108年-114年	桃園市平鎮區廣泰路七七號	(03)4941234
E04	臺北榮民總醫院桃園分院	桃園市	醫院評鑑合格(區域醫院)	113年-116年	桃園市桃園區成功路三段100號	(03)3384889
E05	敏盛綜合醫院	桃園市	醫院評鑑合格(區域醫院)	113年-116年	桃園市桃園區經國路168號	(03)3179599
E06	沙爾德聖保羅修女會醫療財團法人聖保羅醫院	桃園市	醫院評鑑合格(區域醫院)	113年-116年	桃園市桃園區建新街123號	(03)3613141
E07	衛生福利部桃園醫院新屋分院	桃園市	醫院評鑑合格(地區醫院)	108年-114年	桃園市新屋區新福二路六號	(03)4971989

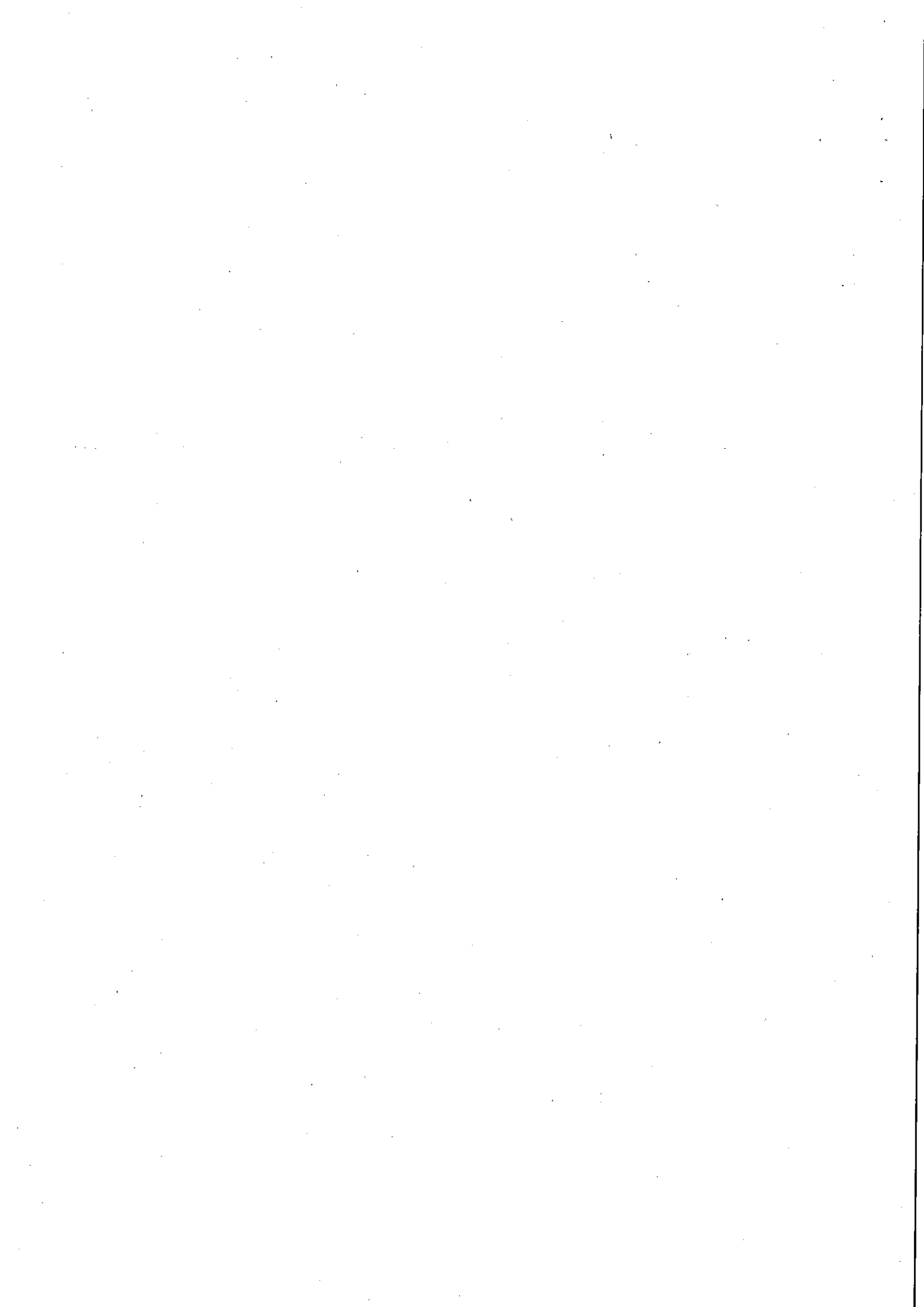
E08	衛生福利部桃園療養院	桃園市	精神科醫院評鑑合格	108年-114年	桃園市桃園區龍興街七一號	(03)3698553
E09	居善醫院	桃園市	精神科醫院評鑑合格	107年-113年	桃園市大園區南港村大觀路910號	(03)3866511
E10	怡仁綜合醫院	桃園市	醫院評鑑合格(地區醫院)	107年-113年	桃園市楊梅區楊新北路321巷30號	(03)4855566
E11	天成醫療社團法人天晟醫院	桃園市	醫院評鑑合格(區域醫院)	107年-113年	桃園市中壢區延平路155號	(03)4629292
E12	長庚醫療財團法人桃園長庚紀念醫院	桃園市	醫院評鑑合格(地區醫院)	107年-113年	桃園市龜山區頂湖路123號	(03)3196200
F01	國立臺灣大學醫學院附設醫院新竹臺大分院新竹醫院	新竹市	醫院評鑑合格(區域醫院)	107年-113年	新竹市德國路一段四四二巷二五號	(03)5326151
F02	台灣基督長老教會馬偕醫療財團法人新竹馬偕紀念醫院	新竹市	醫院評鑑合格(區域醫院)	108年-114年	新竹市東區光復路二段六九〇號	(03)6119595
F03	國軍桃園總醫院新竹分院附設民眾診療服務處	新竹市	醫院評鑑合格(地區醫院)	109年-115年	新竹市北區福林里武陵路三號	(03)5348181
F04	國泰醫療財團法人新竹國泰綜合醫院	新竹市	醫院評鑑合格(地區醫院)	107年-113年	新竹市中華路2段678號	(03)5278999
F05	新竹市立馬偕兒童醫院(委託台灣基督長老教會馬偕醫療財團法人興建經營)	新竹市	醫院評鑑合格(區域醫院)	113年-116年	新竹市東區建功里建功二路28號	(03)5719999
F06	南門綜合醫院	新竹市	醫院評鑑合格(地區醫院)	109年-115年	新竹市東區成功里林森路20號	(03)5261122
G01	東元醫療社團法人東元綜合醫院	新竹縣	醫院評鑑合格(區域醫院)	113年-116年	新竹縣竹北市縣政二路69號(竹北市光明九路9-1號牙科、精神科門診部)	(03)5527000
G03	臺北榮民總醫院新竹分院	新竹縣	醫院評鑑合格(地區醫院)	113年-116年	新竹縣竹東鎮中豐路一段81號	(03)5962134
G04	培靈醫療社團法人關西醫院	新竹縣	精神科醫院評鑑合格	113年-116年	新竹縣關西鎮新富里11鄰石門33-1號	(03)5476399
G05	天主教仁慈醫療財團法人仁慈醫院	新竹縣	醫院評鑑合格(地區醫院)	108年-114年	新竹縣湖口鄉忠孝路29號	(03)5993500
G06	中國醫藥大學新竹附設醫院	新竹縣	醫院評鑑合格(地區醫院)	109年-115年	新竹縣竹北市興隆路一段199號	(03)5580558
G07	國立臺灣大學醫學院附設醫院新竹臺大分院生醫醫院	新竹縣	醫院評鑑合格(地區醫院)	107年-113年	新竹縣竹北市生醫路一段2號、新竹縣竹東鎮至善路52號	(03)6677600
H01	衛生福利部苗栗醫院	苗栗縣	醫院評鑑合格(區域醫院)	109年-115年	苗栗縣苗栗市嘉慶里為公路七四七號	(03)2619200
H02	財團法人為恭紀念醫院及其東興院區	苗栗縣	醫院評鑑合格(區域醫院)	107年-113年	苗栗縣頭份鎮信義路128號	(03)6768111
H03	大千綜合醫院	苗栗縣	醫院評鑑合格(地區醫院)	108年-114年	苗栗縣苗栗市恭榮路36號	(03)3571255
H04	孝綜合醫療社團法人苑裡孝綜合醫院	苗栗縣	醫院評鑑合格(地區醫院)	107年-113年	苗栗縣苑裡鎮和平路168號	(03)7862387
H05	大千醫療社團法人南勢醫院	苗栗縣	精神科醫院評鑑合格	107年-113年	苗栗縣苗栗縣苗栗市南勢里南勢52號	(03)7369936
H06	重光醫院	苗栗縣	醫院評鑑合格(地區醫院)	107年-113年	苗栗縣苗栗縣頭份市中華路1037、1039、1041、1043號	(03)7663030
J01	臺中榮民總醫院	臺中市	醫院評鑑優等(醫學中心)	107年-113年	臺中市台灣大道4段1650號	(04)23592525
J02	中國醫藥大學附設醫院	臺中市	醫院評鑑優等(醫學中心)	107年-113年	臺中市育德路2號	(04)22062121
J03	澄清綜合醫院	臺中市	醫院評鑑合格(區域醫院)	108年-114年	臺中市平等街一三九號	(04)24632000
J04	澄清綜合醫院中港分院	臺中市	醫院評鑑合格(區域醫院)	108年-114年	臺中市台灣大道4段966號	(04)24632000
J05	衛生福利部臺中醫院	臺中市	醫院評鑑合格(區域醫院)	113年-116年	臺中市西區廣民里三民路一段199號	(04)2294411
J06	林新醫療社團法人林新醫院	臺中市	醫院評鑑合格(區域醫院)	109年-115年	臺中市南屯區惠中路三段三六號	(04)22586688
J07	中山醫學大學附設醫院	臺中市	醫院評鑑優等(醫學中心)	107年-113年	臺中市南區建國北路一段一一〇號	(04)24739595
J08	國軍臺中總醫院中清分院附設民眾診療服務處	臺中市	醫院評鑑合格(地區醫院)	109年-115年	臺中市北區健行里忠明路五〇〇號	(04)22037320
J09	財團法人台灣省私立台中仁愛之家附設靜和醫院	臺中市	精神科醫院評鑑合格	107年-113年	臺中市西區吉龍里南屯路一段一五八號	(04)23711129
K01	仁愛醫療財團法人大里仁愛醫院	臺中市	醫院評鑑合格(區域醫院)	109年-115年	臺中市大里區東榮路四八三號	(04)24819900
K02	光田醫療社團法人光田綜合醫院(沙鹿院區)	臺中市	醫院評鑑合格(區域醫院)	108年-114年	臺中市沙鹿區沙田路一一七號	(04)26625111
K03	光田醫療社團法人光田綜合醫院(大甲院區)	臺中市	醫院評鑑合格(區域醫院)	108年-114年	臺中市大甲區經國路三二一號	(04)26885599
K04	童綜合醫療社團法人童綜合醫院及其沙鹿院區	臺中市	醫院評鑑合格(區域醫院)	107年-113年	臺中市沙鹿區成功西街八號	(04)26626161
K05	李綜合醫療社團法人大甲李綜合醫院	臺中市	醫院評鑑優等(區域醫院)	109年-115年	臺中市大甲區平安里八德街二號	(04)26862288
K06	衛生福利部豐原醫院	臺中市	醫院評鑑合格(區域醫院)	113年-116年	臺中市豐原區安祺路100號	(04)25271180
K07	國軍臺中總醫院附設民眾診療服務處	臺中市	醫院評鑑合格(區域醫院)	113年-116年	臺中市太平區中山路二段348號	(04)23934191
K08	濟海醫院	臺中市	精神科醫院評鑑合格	107年-113年	臺中市石岡區金星里石岡街下坑巷41之2號	(04)25721694
K09	清濱醫院	臺中市	精神科醫院評鑑合格	107年-113年	臺中市港埠路4段195號	(04)26283595
K10	陽光精神科醫院	臺中市	精神科醫院評鑑合格	107年-113年	臺中市大揚南街98號	(04)26202949

K11	佛教慈濟醫療財團法人中慈濟醫院	臺中市	醫院評鑑合格(區域醫院)	107年-113年	臺中市潭子區豐興路一段六六號	(04)3606066
K12	中山醫學大學附設醫院中興分院	臺中市	醫院評鑑合格(地區醫院)	108年-114年	臺中市南區復興路2段11號	(04)22621652
K13	維新醫療社團法人台中維新醫院	臺中市	精神科醫院評鑑合格	109年-115年	臺中市北區育德路185、187號	(04)22038585
K14	宏恩醫院龍安分院	臺中市	精神科醫院評鑑合格	107年-113年	臺中市南區德富路145巷2號	(04)37017188
K15	林新醫療社團法人烏日林新醫院	臺中市	醫院評鑑合格(地區醫院)	107年-113年	臺中市烏日區茶和路168號	(04)23388766
K16	清泉醫院	臺中市	醫院評鑑合格(地區醫院)	108年-114年	臺中市大雅區雅潭路4段80號	(04)25605600
K17	霧峰澄清醫院	臺中市	醫院評鑑合格(地區醫院)	107年-113年	臺中市大里區成功路55號	(04)24922000
K18	長安醫院	臺中市	醫院評鑑合格(地區醫院)	113年-116年	臺中市太平區永平路1段9號	(04)36113611
K19	亞洲大學附屬醫院	臺中市	醫院評鑑合格(區域醫院)	113年-116年	臺中市霧峰區溪湖路222號	(04)37061668
K20	宏恩醫院	臺中市	醫院評鑑合格(地區醫院)	107年-113年	臺中市南區復興路二段38-13號、南平路31-2號1、2、3樓	(04)22623123
K21	薇安醫院雙十分院	臺中市	醫院評鑑合格(地區醫院)	107年-113年	臺中市北區雙十路二段29號	(04)22268990
L01	彰化基督教醫療財團法人彰化基督教醫院及其中華路院區	彰化縣	醫院評鑑優等(醫學中心)	107年-113年	彰化縣彰化市中華路一七六號	(04)7238595
L02	秀傳醫療社團法人秀傳紀念醫院	彰化縣	醫院評鑑合格(區域醫院)	107年-113年	彰化縣彰化市中山路一段五四二號	(04)7256156
L03	衛生福利部彰化醫院	彰化縣	醫院評鑑合格(區域醫院)	107年-113年	彰化縣埔心鄉橋南村中正路二段八〇號	(04)8298686
L05	秀傳醫療財團法人彰濟秀傳紀念醫院	彰化縣	醫院評鑑合格(區域醫院)	109年-115年	彰化縣鹿港鎮鹿工路六號	(04)7813888
L06	彰化基督教醫療財團法人鹿港基督教醫院	彰化縣	精神科醫院評鑑合格	108年-114年	彰化縣鹿港鎮東崎里鹿東路二段八八八號	(04)7789595
L08	伍倫醫療社團法人員榮醫院	彰化縣	醫院評鑑合格(地區醫院)	107年-113年	彰化縣員林鎮中正路201號	(04)8326161
L09	彰化基督教醫療財團法人鹿港基督教醫院	彰化縣	醫院評鑑合格(地區醫院)	108年-114年	彰化縣鹿港鎮中正路480號	(04)7779595
L10	員生醫院	彰化縣	醫院評鑑合格(地區醫院)	107年-113年	彰化縣員林鎮員光路359號	(04)8383995
L11	彰化基督教醫療財團法人員林基督教醫院	彰化縣	醫院評鑑合格(地區醫院)	109年-115年	彰化縣彰化縣員林市南平里員光路456號	(04)8381456
L12	彰化基督教醫療財團法人二林基督教醫院	彰化縣	醫院評鑑合格(地區醫院)	109年-115年	彰化縣彰化縣二林鎮南光里大成路一段558號、安和街40巷28號2樓	(04)8952031
L13	彰化基督教醫療財團法人溪湖基督教醫院	彰化縣	醫院評鑑合格(地區醫院)	109年-115年	彰化縣彰化縣彰化市南興里中山路一段366號	(04)7113456
L14	惠來醫療社團法人弘仁醫院	彰化縣	醫院評鑑合格(地區醫院)	113年-116年	彰化縣員林市惠來里惠來街89號	(04)8375878
L15	榮春醫院	彰化縣	醫院評鑑合格(地區醫院)	113年-116年	彰化縣員林市溝里里員集路二段501號	(04)8376689
M01	臺中榮民總醫院埔里分院	南投縣	醫院評鑑合格(地區醫院)	113年-116年	南投縣埔里鎮鄉里榮光路1號	(049)2998911
M02	衛生福利部南投醫院及其中華路院區	南投縣	醫院評鑑合格(地區醫院)	107年-113年	南投縣南投市復興路478號; 南投縣南投市中興新村環山路57號	(049)2231150
M03	旭基醫療財團法人埔里基督教醫院	南投縣	醫院評鑑優等(區域醫院)	109年-115年	南投縣埔里鎮鐵山路一號	(049)2912151
M04	衛生福利部草屯療養院	南投縣	精神科醫院評鑑合格	108年-114年	南投縣草屯鎮玉屏路一六一號	(049)2550800
M05	佑民醫療社團法人佑民醫院	南投縣	醫院評鑑合格(地區醫院)	109年-115年	南投縣草屯鎮太平路一段200號	(049)2358151
M06	竹山秀傳醫院	南投縣	醫院評鑑合格(地區醫院)	107年-113年	南投縣竹山鎮集山路二段75號	(049)2624266
M07	東華醫院	南投縣	醫院評鑑合格(地區醫院)	111年-114年	南投縣竹山鎮集山路三段272巷16號	(049)2658949
M08	彰化基督教醫療財團法人南投基督教醫院	南投縣	醫院評鑑合格(地區醫院)	113年-116年	南投縣南投市中興路870號	(049)2225535
N01	戴德森醫療財團法人嘉義基督教醫院	嘉義市	醫院評鑑合格(區域醫院)	107年-113年	嘉義市忠孝路五三九號	(05)2765041
N02	天主教中華聖母修女會醫療財團法人天主教堂馬爾定醫院	嘉義市	醫院評鑑優等(區域醫院)	108年-114年	嘉義市大雅路二段五六五號	(05)2756000
N03	臺中榮民總醫院嘉義分院	嘉義市	醫院評鑑合格(區域醫院)	108年-114年	嘉義市西區劉厝里世賢路二段六〇〇號	(05)2359630
N04	衛生福利部嘉義醫院	嘉義市	醫院評鑑合格(地區醫院)	108年-114年	嘉義市北港路312號	(05)2319090
N05	陽明醫院	嘉義市	醫院評鑑合格(地區醫院)	113年-116年	嘉義市東區吳鳳北路252號	(05)2284567
N06	仁德醫療社團法人陳仁德醫院	嘉義市	醫院評鑑合格(地區醫院)	113年-116年	嘉義市西區林森西路285號	(05)2258279
N07	慶昇醫療財團法人慶昇醫院	嘉義市	醫院評鑑合格(地區醫院)	107年-113年	嘉義市西區新榮路339、339-1號	(05)2229191
P01	佛教慈濟醫療財團法人大林慈濟醫院	嘉義縣	醫院評鑑合格(區域醫院)	107年-113年	嘉義縣大林鎮民生路二號	(05)2646000
P02	長庚醫療財團法人嘉義長庚紀念醫院	嘉義縣	醫院評鑑合格(區域醫院)	108年-114年	嘉義縣朴子市嘉朴路西段六號	(05)3621000
P03	衛生福利部朴子醫院	嘉義縣	醫院評鑑合格(地區醫院)	113年-116年	嘉義縣朴子市永和里德樂埕 42之50號	(05)3790600

P04	臺中榮民總醫院海濱分院	嘉義縣	醫院評鑑合格(地區醫院)	107年-113年	嘉義縣竹崎鄉海濱村石麻園三八號	(05)2791072
Q01	國立臺灣大學醫學院附設醫院雲林分院(斗六、虎尾院區)	雲林縣	醫院評鑑合格(區域醫院)	107年-113年	雲林縣斗六市鎮西里雲林路2段579號；雲林縣虎尾鎮興中里興中360號	(05)5323911
Q02	天主教慈惠醫療財團法人若瑟醫院	雲林縣	醫院評鑑合格(區域醫院)	109年-115年	雲林縣虎尾鎮新生路七四號	(05)6337333
Q03	國立成功大學醫學院附設醫院斗六分院	雲林縣	醫院評鑑合格(地區醫院)	107年-113年	雲林縣斗六市莊敬路345號	(05)5322017
Q04	信安醫療財團法人信安醫院	雲林縣	精神科醫院評鑑合格	108年-114年	雲林縣斗六市江厝里瓦厝路159號	(05)5223788
Q05	中國醫藥大學北港附設醫院	雲林縣	醫院評鑑合格(區域醫院)	109年-115年	雲林縣北港鎮新街里新德路123號	(05)7837901
Q06	彰化基督教醫療財團法人雲林基督教醫院	雲林縣	醫院評鑑合格(地方醫院)	108年-114年	雲林縣西螺鎮新豐里市場南路375號	(05)5871111
Q07	長庚醫療財團法人雲林長庚紀念醫院	雲林縣	醫院評鑑合格(地區醫院)	108年-114年	雲林縣中興村工業路1500號	(05)6915151
Q08	佛教慈濟醫療財團法人斗六慈濟醫院	雲林縣	醫院評鑑合格(地區醫院)	109年-115年	雲林縣雲林縣斗六市雲林路二段248號	(05)5372000
R01	國立成功大學醫學院附設醫院	臺南市	醫院評鑑優等(醫學中心)	107年-113年	臺南市勝利路一三八號	(06)2353535
R02	台灣基督長老教會新樓醫療財團法人台南新樓醫院	臺南市	醫院評鑑合格(區域醫院)	107年-113年	臺南市東門路一段五七號	(06)2748316
R03	台南市立醫院(委託秀傳醫療財團法人經營)	臺南市	醫院評鑑優等(區域醫院)	108年-114年	臺南市崇德路六七〇號	(06)2609926
R04	衛生福利部臺南醫院	臺南市	醫院評鑑優等(區域醫院)	109年-115年	臺南市中西區廣慈里中山路一二五號	(06)2200055
R05	朔綜合醫院	臺南市	醫院評鑑合格(地區醫院)	108年-114年	臺南市西區民生路二段二二號	(06)2221111
S01	奇美醫療財團法人奇美醫院及其臺南分院	臺南市	醫院評鑑優等(醫學中心)	107年-113年	臺南市永康區中華路901號；臺南市南區樹林街2段442號	(06)2812811 (06)2228116
S02	衛生福利部臨港病院	臺南市	醫院評鑑合格(地區醫院)	108年-114年	臺南市仁德區中山路八六四號	(06)2705911
S03	高雄榮民總醫院臺南分院	臺南市	公辦公營之公立醫院、醫院評鑑合格(地區醫院)	107年-113年	臺南市永康區復興里復興路四二七號	(06)3125101
S04	衛生福利部新營醫院	臺南市	醫院評鑑合格(地區醫院)	113年-116年	臺南市新營區富義街73號	(06)6351131
S05	奇美醫療財團法人柳營奇美醫院	臺南市	醫院評鑑合格(區域醫院)	113年-116年	臺南市柳營區大康里201號	(06)6226999
S06	衛生福利部臺南療養院	臺南市	精神科醫院評鑑合格	108年-114年	臺南市仁德區仁德里裕忠路539號	(06)2795019
S08	衛生福利部臺南醫院新化分院	臺南市	醫院評鑑合格(地區醫院)	107年-113年	臺南市新化區頂里牧場七二號	(06)5911929
S09	奇美醫療財團法人佳里奇美醫院	臺南市	醫院評鑑合格(地區醫院)	113年-116年	臺南市佳里區佳里里里興與606號	(06)7263333
S10	台灣基督長老教會新樓醫療財團法人麻豆新樓醫院	臺南市	醫院評鑑合格(區域醫院)	107年-113年	臺南市麻豆區小埤里岑子林20號	(06)5702228
S11	臺南市立安南醫院-委託中國醫藥大學興建經營	臺南市	醫院評鑑合格(區域醫院)	109年-115年	臺南市安南區長和路2段66號	(06)3553111
S12	財團法人台灣省私立台南仁愛之家附設仁醫醫院	臺南市	精神科醫院評鑑合格	107年-113年	臺南市臺南市新化區中山路20號	(06)5902336
T01	高雄榮民總醫院	高雄市	醫院評鑑優等(醫學中心)	107年-113年	高雄市左營區大中一路三八六號	(07)3422121
T02	財團法人私立高雄醫學大學附設中和紀念醫院	高雄市	醫院評鑑優等(醫學中心)	107年-113年	高雄市三民區自由一路100號	(07)3121101
T03	阮綜合醫療社團法人阮綜合醫院	高雄市	醫院評鑑合格(區域醫院)	108年-114年	高雄市苓雅區成功一路一六二號	(07)3351121
T04	高雄市立小港醫院(委託財團法人私立高雄醫學大學經營)	高雄市	醫院評鑑合格(區域醫院)	108年-114年	高雄市小港區山明路四八二號	(07)8036783
T05	國軍高雄總醫院附設民眾診療服務處	高雄市	公辦公營之公立醫院、醫院評鑑合格(區域醫院)	107年-113年	高雄市苓雅區建軍路5號	(07)7496751
T06	國軍高雄總醫院左營分院附設民眾診療服務處	高雄市	醫院評鑑合格(區域醫院)	109年-115年	高雄市左營區軍校路五五三號	(07)5811648
T07	高雄市立民生醫院	高雄市	醫院評鑑合格(地區醫院)	107年-113年	高雄市苓雅區凱旋二路一三四號	(07)7511131
T08	高雄市立聯合醫院	高雄市	醫院評鑑合格(區域醫院)	107年-113年	高雄市鼓山區中華一路九七六號	(07)5552565
T09	高雄市立大同醫院(委託財團法人私立高雄醫學大學附設中和紀念醫院經營)	高雄市	醫院評鑑合格(區域醫院)	108年-114年	高雄市前金區中華二路六八號	(07)2911101
T10	高雄市立凱旋醫院	高雄市	精神科醫院評鑑合格	108年-114年	高雄市苓雅區凱旋二路一三〇號	(07)7513171
T11	祥和醫院	高雄市	精神科醫院評鑑合格	107年-113年	高雄市新興區民族二路一七八號	(07)2229612
T12	健仁醫院	高雄市	醫院評鑑合格(地區醫院)	107年-113年	高雄市楠梓區中陽里楠陽路136號	(07)3517166
T13	信義醫療財團法人高雄基督教醫院	高雄市	醫院評鑑合格(地區醫院)	107年-113年	高雄市苓雅區華新街80號	(07)3321111
T14	新華醫院	高雄市	醫院評鑑合格(地區醫院)	107年-113年	高雄市新興區七賢二路97號地上1至4層	(07)2876080
T15	杏和醫院	高雄市	醫院評鑑合格(地區醫院)	109年-115年	高雄市鳳山區五甲二路385號、387號、389號、391號B1-9樓、470號1樓	(07)7613111
T16	吳昆桓婦產小兒科醫院	高雄市	醫院評鑑合格(地區醫院)	107年-113年	高雄市前鎮區民權二路430號	(07)3319611
T17	生安婦產小兒科醫院	高雄市	醫院評鑑合格(地區醫院)	109年-115年	高雄市鼓山區美術東二路177號B2-11樓	(07)5223138

T18	右昌聯合醫院	高雄市	醫院評鑑合格(地區醫院)	107年-113年	高雄市楠梓區軍校路930號B1-11樓	(07)3643388
T19	建佑醫院	高雄市	醫院評鑑合格(地區醫院)	108年-114年	高雄市楠梓區東林西路358號1樓-4樓、360號地下1樓-3樓、362號地下1樓-7樓、364巷10號地1-1樓-6樓、364巷10之1號1樓-3樓、364巷10之2號1樓-4樓、399號1樓-4樓及407巷7號1樓-3樓	(07)6437901
T20	高雄市立旗津醫院(委託財團法人私立高雄醫學大學經營)	高雄市	醫院評鑑合格(地區醫院)	109年-115年	高雄市旗津區旗港路33號B1-4樓	(07)5711188
T21	高雄市立鳳山醫院(委託長庚醫療財團法人經營)	高雄市	醫院評鑑合格(地區醫院)	113年-116年	高雄市鳳山區經武路42號、42-1號	(07)7418151
T22	樹田國際醫院	高雄市	醫院評鑑合格(地區醫院)	113年-116年	高雄市左營區博愛二路100號	(07)5562217
T23	文雄醫院	高雄市	醫院評鑑合格(地區醫院)	113年-116年	高雄市三民區聚商南二街132號B1-4樓	(07)3165275
T24	惠德醫院	高雄市	醫院評鑑合格(地區醫院)	113年-116年	高雄市鳳山區福祥街81號及同號2樓	(07)8126000
U01	長庚醫療財團法人高雄長庚紀念醫院	高雄市	醫院評鑑優等(醫學中心)	107年-113年	高雄市鳥松區大灣路一二三號	(07)7317123
U02	義大醫療財團法人義大醫院	高雄市	醫院評鑑合格(區域醫院-準醫學中心)	107年-113年	高雄市燕巢區內宿里義大路一號	(07)6150011
U03	國軍高雄總醫院岡山分院附設民眾診療服務處	高雄市	醫院評鑑合格(地區醫院)	113年-116年	高雄市岡山區大義二路1號	(07)6252281
U04	財團法人臺灣省私立高雄仁愛之家附設慈惠醫院	高雄市	精神科醫院評鑑合格	108年-114年	高雄市鳳屏一路509號	(07)7030315
U06	燕巢靜和醫療社團法人燕巢靜和醫院	高雄市	精神科醫院評鑑合格	108年-114年	高雄市燕巢區深水里深水路三之二〇號	(07)6156555
U07	衛生福利部旗山醫院	高雄市	醫院評鑑合格(地區醫院)	108年-114年	高雄市旗山區中興路六〇號	(07)6613811
U08	天主教堂功醫藥財團法人聖功醫院	高雄市	醫院評鑑合格(地區醫院)	113年-116年	高雄市苓雅區建國一路352號	(07)2238153
U09	高雄市立岡山醫院(委託秀傳醫療社團法人經營)	高雄市	醫院評鑑合格(地區醫院)	113年-116年	高雄市岡山區壽天路12號	(07)6222131
U10	義大醫療財團法人義大癌治療醫院	高雄市	醫院評鑑合格(區域醫院)	113年-116年	高雄市燕巢區義大路21號	(07)6150022
U11	光雄長安醫院	高雄市	醫院評鑑合格(地區醫院)	113年-116年	高雄市岡山區岡山路380之1號、378號、376號B1-7樓	(07)6219156
U12	三聖醫院	高雄市	醫院評鑑合格(地區醫院)	113年-116年	高雄市美濃區合和里合和路56號及58號、成功路182-2號	(07)6818495
U13	惠川醫院	高雄市	醫院評鑑合格(地區醫院)	113年-116年	高雄市岡山區岡山路92號	(07)6292929
V01	衛生福利部屏東醫院	屏東縣	醫院評鑑合格(區域醫院)	109年-115年	屏東縣屏東市自由路二七〇號	(08)7363011
V02	安泰醫療財團法人安泰醫院	屏東縣	醫院評鑑合格(區域醫院)	107年-113年	屏東縣東港鎮中正路一段二一〇號	(08)8329966
V03	屏東醫療財團法人屏東基督教醫院	屏東縣	醫院評鑑合格(區域醫院)	109年-115年	屏東縣屏東市大連路六〇號	(08)7363026
V04	寶建醫療財團法人寶建醫院	屏東縣	醫院評鑑合格(區域醫院)	113年-116年	屏東縣屏東市中山路119、123號	(08)7665995
V05	國軍高雄總醫院屏東分院附設民眾診療服務處	屏東縣	醫院評鑑合格(地區醫院)	107年-113年	屏東縣屏東市大湖路五八巷二二號	(08)7560756
V06	屏東榮民總醫院龍泉分院	屏東縣	醫院評鑑合格(地區醫院)	109年-115年	屏東縣內埔鄉龍潭村取路路安平一巷一號	(08)702212
V07	衛生福利部恆春旅遊醫院	屏東縣	醫院評鑑合格(地區醫院)	113年-116年	屏東縣恆春鎮山脚里恆南路188、188-1號	(08)8892705
V08	屏東醫院	屏東縣	醫院評鑑優等(區域醫院)	108年-114年	屏東縣麟洛鄉麟蹄村中山路一六六號	(08)7211777
V09	迦樂醫療財團法人迦樂醫院	屏東縣	精神科醫院評鑑合格	108年-114年	屏東縣新埤鄉箕湖村進化路一二二〇〇號	(08)7982487
V10	輔英科技大學附設醫院	屏東縣	醫院評鑑合格(區域醫院)	108年-114年	屏東縣東港鎮中山路5號	(08)8323146
V11	佑青醫療財團法人佑青醫院	屏東縣	精神科醫院評鑑合格	107年-113年	屏東縣內埔鄉建興村建興路218巷19號	(08)7705115
V12	安泰醫療財團法人潮州安泰醫院	屏東縣	醫院評鑑合格(地區醫院)	108年-114年	屏東縣潮州鎮四維路162號	(08)7800888
V13	國仁醫院	屏東縣	醫院評鑑合格(區域醫院)	107年-113年	屏東縣屏東市民生東路122之2號	(08)7223000
V14	民眾醫院	屏東縣	醫院評鑑合格(地區醫院)	113年-116年	屏東縣屏東市泰安里忠孝路120之1號	(08)7325455
V15	枋寮醫療財團法人枋寮醫院	屏東縣	醫院評鑑合格(地區醫院)	113年-116年	屏東縣枋寮鄉安樂村中山路139號(代表號)及枋寮鄉安樂村陸山路59號	(08)7899991
V16	屏東榮民總醫院	屏東縣	醫院評鑑合格(地區醫院)	113年-116年	屏東縣屏東市崇武里榮德東路1號	(08)7557885
W01	台灣基督長老教會馬偕醫療財團法人台東馬偕紀念醫院	臺東縣	醫院評鑑合格(區域醫院)	109年-115年	臺東縣臺東市長沙街三〇三巷一號	(089)310150
W02	衛生福利部臺東醫院	臺東縣	醫院評鑑合格(地區醫院)	113年-116年	臺東縣臺東市五權街1號	(089)324112
W03	臺北榮民總醫院臺東分院及其勝利院區	臺東縣	醫院評鑑合格(地區醫院)	107年-113年	臺東縣臺東市南榮里更生路1000號	(089)325840
W04	東基醫療財團法人台東基督教醫院	臺東縣	醫院評鑑合格(地區醫院)	109年-115年	臺東縣臺東市開封街350號	(089)323362
W05	天主教花蓮教區醫療財團法人台東聖母醫院	臺東縣	醫院評鑑合格(地區醫院)	113年-116年	臺東縣臺東市民族里21鄰杭州街2號	(089)322833
X01	佛教慈濟醫療財團法人花蓮慈濟醫院	花蓮縣	醫院評鑑優等(醫學中心)	107年-113年	花蓮縣花蓮市中央路三段七〇七號	(03)8561825
X02	臺灣基督教門諾會醫療財團法人門諾醫院	花蓮縣	醫院評鑑合格(地區醫院)	113年-116年	花蓮縣花蓮市民權路44號	(03)8241234

X03	國軍花蓮總醫院附設民眾診療服務處	花蓮縣	醫院評鑑合格(區域醫院)	113年-116年	花蓮縣新城鄉嘉里路163號	(03)8263151
X04	衛生福利部花蓮醫院	花蓮縣	醫院評鑑合格(地區醫院)	113年-116年	花蓮縣花蓮市中正路600號	(03)8358141
X05	臺北榮民總醫院鳳林分院	花蓮縣	醫院評鑑合格(地區醫院)	113年-116年	花蓮縣鳳林鎮中正路一段2號	(03)8763331
X06	臺北榮民總醫院玉里分院	花蓮縣	醫院評鑑合格(地區醫院)	107年-113年	花蓮縣玉里鎮新興街九一號	(03)8883141
X07	衛生福利部花蓮醫院豐濱原住民分院	花蓮縣	醫院評鑑合格(地區醫院)	109年-115年	花蓮縣豐濱鄉光豐路四一號	(03)8791385
X08	衛生福利部玉里醫院	花蓮縣	醫院評鑑合格(地區醫院)	109年-115年	花蓮縣玉里鎮中華路四四八號	(03)8886141
Y01	三軍總醫院澎湖分院附設民眾診療服務處	澎湖縣	醫院評鑑合格(地區醫院)	113年-116年	澎湖縣馬公市前寮里90號1-5樓	(06)9211116
Y02	衛生福利部澎湖醫院	澎湖縣	醫院評鑑合格(地區醫院)	109年-115年	澎湖縣馬公市中正路一〇號	(06)9261151
Z01	衛生福利部金門醫院	金門縣	醫院評鑑合格(地區醫院)	113年-116年	金門縣金湖鎮復興路2號	(082)332546
I01	連江縣立醫院	連江縣	醫院評鑑合格(地區醫院)	109年-115年	連江縣連江縣南竿鄉復興村217號	(0836)25114



「申請聘僱外國人從事家庭看護工作之專業評估被看護者醫療機構」之居家醫療照護整合計畫診所名單-西醫及中醫診所

醫療機構代碼	醫療機構名稱	所在縣市	醫療機構住址	醫療機構電話	整合團隊代碼	整合團隊名稱
3501103567	大直復健科診所	臺北市	臺北市中山區北安路630巷25弄16號	(02)85096363 (02)85096879	HM01190001	青年公園居家醫療照護團隊
3501162664	王永良診所	臺北市	臺北市北投區自強街94號	(02)28227287	HM01160002	仁和居家醫療照護團隊
3501160286	永安家庭醫學科診所	臺北市	臺北市北投區中央北路1段172號 (實際使用：一、二層)	(02)28940888	HM01160002	仁和居家醫療照護團隊
3501121743	永育診所	臺北市	臺北市南港區福德街320-2號	(02)27850700	HM01190001	青年公園居家醫療照護團隊、三軍總醫院居家醫療團隊
350102E445	安民家庭醫學科診所	臺北市	臺北市大安區大安路1段65號2樓之1	(02)27218556	HM01110001	三軍總醫院居家醫療團隊、青年公園居家醫療照護團隊、臺北榮民總醫院居家醫療照護團隊、臺北藍島居家醫療照護團隊
3501121814	李文珍小兒科診所	臺北市	臺北市南港區研究院路2段74號	(02)26511871	HM01110001	三軍總醫院居家醫療團隊、臺北藍島居家醫療照護團隊
3501113849	育菁診所	臺北市	臺北市內湖路1段217巷35號	(02)26560801	HM01190001	青年公園居家醫療團隊、三軍總醫院居家醫療團隊、臺北藍島居家醫療照護團隊
3501161121	邱耳鼻喉科診所	臺北市	臺北市北投區石牌路1段23號	(02)28279222	HM01160002	仁和居家醫療團隊
3501172893	健醫衛診所	臺北市	臺北市忠孝東路5段396號2樓	(02)87898822	HM01190001	青年公園居家醫療照護團隊、臺北藍島居家醫療照護團隊、三軍總醫院居家醫療
3501093584	建順診所	臺北市	臺北市大同區甘州街51號	(02)25573250	HM01090002	大台北居家醫療照護團隊
3501160231	洪耳鼻喉科診所	臺北市	臺北市北投區中央南路1段43號	(02)28928769	HM01160002	仁和居家醫療照護團隊、臺北榮民總醫院居家醫療照護團隊
3501171225	張育聰診所	臺北市	臺北市信義區興興街467巷2弄4號1樓、6號1樓、6號2樓、10號1樓	(02)27296611	HM01190001	青年公園居家醫療照護團隊
3501151269	梁耳鼻喉科診所	臺北市	臺北市士林區社正路12-1號	(02)28168456	HM01160002	仁和居家醫療照護團隊
3501200785	陳建業診所	臺北市	臺北市文山區景文街86號、90巷1號	(02)29358181	HM01190001	青年公園居家醫療照護團隊、天主教居家醫療照護團隊
3501162502	惠康診所	臺北市	臺北市北投區西安街2段113號	(02)28283964	HM01160002	仁和居家醫療照護團隊
3501154242	華崗文化診所	臺北市	臺北市士林區菁山路26號(1層)	(02)28626188	HM01190001	青年公園居家醫療照護團隊
3501163036	黃正宏診所	臺北市	臺北市北投區西安街1段359號	(02)28217076	HM01190001	青年公園居家醫療照護團隊、臺北藍島居家醫療照護團隊、臺北榮民總醫院居家醫療照護團隊
3501195270	萬華衛康內科診所	臺北市	臺北市萬華區萬大路250號	(02)23092807	HM01190001	青年公園居家醫療照護團隊、臺北藍島居家醫療照護團隊、萬芳團隊
3501103076	德容聯合診所	臺北市	臺北市中山區吉林路197號	(02)25643076	HM01090001	臺北藍島居家醫療照護團隊
3501192420	慧洋診所	臺北市	臺北市莒光路125號1樓	(02)23020299	HM01090001	臺北藍島居家醫療照護團隊
3501108875	樂群診所	臺北市	臺北市中山區樂群二路210-2號	(02)85012268	HM01190001	青年公園居家醫療照護團隊
3501025255	適健復健科診所	臺北市	臺北市大安區忠孝東路4段166號8樓	(02)87717039	HM01110001	三軍總醫院居家醫療團隊、北醫居家醫療照護團隊、青年公園居家醫療照護團隊
3501162673	翰譽耳鼻喉科診所	臺北市	臺北市北投區中央南路1段189號	(02)28959986	HM01160002	仁和居家醫療照護團隊
3501161363	昱德聯合診所	臺北市	臺北市北投區光明路102號1樓	(02)28975050	HM01160002	仁和居家醫療照護團隊
3501110231	康育診所	臺北市	臺北市內湖區成功路3段189號2樓	(02)27909134	HM01110001	三軍總醫院居家醫療團隊、紫雲居家醫療團隊
3501114122	陽光活力診所	臺北市	臺北市內湖區瑞光路500號	(02)287973828	HM01160003	臺北榮民總醫院居家醫療照護團隊
3501161032	陳獻明小兒科診所	臺北市	臺北市北投區中央南路一段69號1樓	(02)28928920	HM01160002	仁和居家醫療照護團隊
3501113330	仁弘耳鼻喉科診所	臺北市	臺北市內湖路一段737巷50弄37號1樓	(02)26596360	HM31030002	安康喜樂居家醫療照護團隊
3501163410	石牌鄉身心醫學診所	臺北市	臺北市北投區石牌路一段69號	(02)28227660	HM01160002	仁和居家醫療照護團隊
3501112324	內湖長春診所	臺北市	臺北市內湖區民權東路6段64號	(02)27926868	HM31030002	安康喜樂居家醫療照護團隊
3501022496	仁安診所	臺北市	臺北市大安區和平東路2段175巷34號1樓	(02)27065990 0958-033567	HM01090001	臺北藍島居家醫療照護團隊
3501110982	馬恩特診所	臺北市	臺北市內湖區成功路四段53號	(02)27925994	HM01190001	青年公園居家醫療照護團隊、三軍總醫院居家醫療團隊

3501150208	李世澤小兒科內科診所	臺北市	臺北市士林區社子街67號	(02)28111472	HM01160002	仁和居家醫療照護團隊、臺北藍鵲居家醫療照護團隊
3501163509	常哲診所	臺北市	臺北市北投區明德路157-4號1樓	(02)28285515	HM01160003	臺北榮民總醫院居家醫療照護團隊
3501203357	大豐耳鼻喉科診所	臺北市	臺北市文山區木新路三段2209號	(02)29371299	HM31030002	安順喜樂居家醫療照護團隊
3501150575	鄭醫師診所	臺北市	臺北市士林區延平北路5段120號1、2樓	(02)28127412	HM01090001	臺北藍鵲居家醫療照護團隊
3501114284	艾菲爾全方位健康診所	臺北市	臺北市內湖區成功路四段47號2樓	(02)27940536	HM01170001	北醫居家照護團隊
3501203080	秀心診所	臺北市	臺北市文山區保儀路26巷1號2樓之1	(02)29383838	HM01200001	萬芳團隊
3501163018	光明診所	臺北市	臺北市北投區石牌路2段99巷55號1、2樓	(02)28210197	HM01160003	臺北榮民總醫院居家醫療照護團隊
3501113134	馮醫師診所	臺北市	臺北市內湖區內湖路2段21號	(02)27995008	HM01110001	三軍總醫院居家醫療團隊
3501192733	天行健診所	臺北市	臺北市萬華區寶興街121、125、127號	(02)23320688	HM31060002	豐安居家醫療照護團隊
3501175385	柏麗恆全人診所	臺北市	臺北市信義區忠孝東路五段431號2樓	(02)27657065	HM01190001	青年公園居家醫療照護團隊、仁和居家醫療照護團隊、臺北榮民總醫院居家醫療照護團隊
3501181767	恩恩診所	臺北市	臺北市中正區南洲路2段48巷3之2號	(02)23919572	HM01160002	仁和居家醫療照護團隊
3501108811	新英格蘭診所	臺北市	臺北市中山區松江路396號	(02)25966008	HM01190001	青年公園居家醫療照護團隊、三軍總醫院居家醫療團隊
3501181589	同泰診所	臺北市	臺北市中正區汀州路二段138號1樓	(02)23678511	HM31030002	安康喜樂居家醫療照護團隊、萬芳團隊
350102E972	行一診所	臺北市	臺北市大安區新生南路3段19巷8號3樓之1	(02)27840735	HM01190001	青年公園居家醫療照護團隊、臺北藍鵲居家醫療照護團隊、三軍總醫院居家醫療團隊、北醫居家醫療照護團隊、萬芳團隊
3501093011	廣博診所	臺北市	臺北市大同區長安西路220巷5號	(02)25594775	HM31030002	安康喜樂居家醫療照護團隊
3501013059	親親家庭診所	臺北市	臺北市松山區南京東路5段347號	(02)25283232	HM01110001	三軍總醫院居家醫療團隊
3501151750	芝山診所	臺北市	臺北市士林區忠義街82號1樓	(02)28362780	HM01090001	臺北藍鵲居家醫療照護團隊
350102G636	安瀾診所	臺北市	臺北市大安區復興南路2段150號(1樓)	(02)27007800	HM31010001	亞東居醫團隊
35011633412	台北欣安耳鼻喉科診所	臺北市	臺北市北投區石牌路1段152號	(02)28210501	HM01160002	仁和居家醫療照護團隊
3501154288	天恩康健身心診所	臺北市	臺北市士林區德行西路100號	(02)28378787	HM01160002	仁和居家醫療照護團隊、臺北榮民總醫院居家醫療照護團隊
3501120353	劉聖亞婦產科診所	臺北市	臺北市南港區興華路82號1樓	(02)27880713	HM01090001	臺北藍鵲居家醫療照護團隊
3501186011	鈞安診所	臺北市	臺北市中正區中華路2段431號	(02)23092030	HM01110001	三軍總醫院居家醫療團隊
3501154724	心築身心診所	臺北市	臺北市士林區通河街90號1樓	(02)28856572	HM01160003	臺北榮民總醫院居家醫療照護團隊
3501183850	健康101診所	臺北市	臺北市中正區特崙街97號1樓	(02)23645143	HM01190001	青年公園居家醫療照護團隊
350110A262	長安東診所	臺北市	臺北市中山區長安東路2段50-2號	(02)25670014	HM01160002	仁和居家醫療照護團隊
3501192537	裕仁診所	臺北市	臺北市萬華區萬大路117號2樓	(02)23363229	HM01190001	青年公園居家醫療照護團隊
3501010932	吳慶南內科診所	臺北市	臺北市民生東路五段138巷1號	(02)27659566	HM01090002 /HM01170001	大台北居家醫療照護團隊 /北醫居家醫療照護團隊
3501201004	洪佑承小兒專科診所	臺北市	臺北市文山區興隆路4段64之2號1樓	(02)29364708	HM01200001	萬芳團隊
350102D435	李福祥內科診所	臺北市	臺北市大安區四維路198巷30弄5號	(02)27018159	HM01110001	三軍總醫院居家醫療整合團隊
3511010524	林承興診所	基隆市	基隆市中正區北寧路319號	(02)24634199	HM11070002	紫微居家醫療團隊、三軍總醫院居家醫療團隊、青年公園居家醫療照護團隊
3511020226	紀醫師診所	基隆市	基隆市七堵區開元路83號	(02)24558660	HM11070002	紫微居家醫療團隊
3511021607	正光診所	基隆市	基隆市七堵區南興路12號1樓	(02)24569275	HM11020001	正大居家醫療照護團隊
3531062202	蘇診所	新北市	新北市新莊區民安路109號	(02)22069926	HM01190001	青年公園居家醫療照護團隊、衛生福利部臺北醫院居家整合醫療照護團隊
3531011223	樂活醫美診所	新北市	新北市板橋區民族路89-2號1樓	(02)29519666	HM01190001	青年公園居醫團隊

3531061278	聯安診所	新北市	新北市新莊區中正路330號	(02)29986191	HM31060001	好鄰居居家醫療團隊、衛生福利部臺北醫院居家整合醫療照護團隊
3531140783	曉兒耳鼻喉科診所	新北市	新北市蘆洲區中山二路151號1樓	(02)2888468	HM01160002	仁和居家醫療團隊
3531013003	陳煥玲內科診所	新北市	新北市板橋區溪墘二街97號	(02)26816661	HM31020001	新北聯醫照護團隊
3531045050	麗安診所	新北市	新北市中和區南山路45號	(02)22421190	HM31030001	永耕松柏居家醫療照護計畫團隊
3531091838	如原診所	新北市	新北市三峽區文化路264-1號	(02)26713119	HM01190001	青年公園居家醫療照護團隊、安康喜樂居家醫療照護團隊
3531016166	恩典復健家醫科診所	新北市	新北市板橋區文化路2段155號1-5樓	(02)22501195	HM01190001	青年公園居家醫療照護團隊、亞東居醫團隊
3531041785	德祐診所	新北市	新北市中和區興南路2段34巷1號1樓	(02)29401848	HM31030001	永耕松柏居家醫療照護計畫團隊
3531042344	南勢角復健診所	新北市	新北市中和區景安路207號2樓	(02)29477360	HM01190001	青年公園居家醫療照護團隊、永耕松柏居家醫療照護計畫團隊
3531031878	博新小兒家醫科診所	新北市	新北市永和區仁愛路24號1樓	(02)32334150	HM31030001	永耕松柏居家醫療照護計畫團隊
3531130483	土城診所	新北市	新北市土城區中央路2段177巷22號1樓	(02)22603307	HM31030002	安康喜樂居家醫療照護團隊
3531132585	吉康小兒科診所	新北市	新北市土城區學府路1段188號1樓	(02)22706596	HM31030002	安康喜樂居家醫療照護團隊
3531092013	敏家診所	新北市	新北市三峽區復興路108號1、2樓、106號2樓	(02)26715193	HM31060002	馨安居家醫療照護團隊
3531065936	宏久診所	新北市	新北市新莊區新泰路57號1樓至2樓	(02)22040904	HM31060002	馨安居家醫療照護團隊
3531024186	謝明宏小兒科診所	新北市	新北市三重區中華路57號1樓	(02)29816425	HM31060002	馨安居家醫療照護團隊
3531012435	林皮膚科診所	新北市	新北市板橋區府中路112號	(02)29686607	HM31060002	馨安居家醫療照護團隊
3531016460	板橋民富皮膚科診所	新北市	新北市板橋區四川路1段97號1樓	(02)89522722	HM31060002	馨安居家醫療照護團隊
3531022459	正一耳鼻喉科診所	新北市	新北市三重區正義北路310-1號	(02)29848827	HM31060002	馨安居家醫療照護團隊
3531016540	國仁診所	新北市	新北市板橋區滿平街148號	(02)26828821	HM31060002	馨安居家醫療照護團隊
3531046020	新福星診所	新北市	新北市中和區中正路778之1號1樓及780之1號1樓	(02)22220882	HM31060002	馨安居家醫療照護團隊
3531021363	翁華宗小兒科診所	新北市	新北市三重區正義北路324號	(02)29879872	HM31060002	馨安居家醫療照護團隊
3531031654	劉宗健小兒科診所	新北市	新北市永和區得和路347號	(02)29253128	HM31060002	馨安居家醫療照護團隊
3531065927	明新診所	新北市	新北市新莊區建安街109號1樓	(02)22043466	HM31060002	馨安居家醫療照護團隊
3531072235	千歲小兒科診所	新北市	新北市樹林區千歲街47號1樓	(02)86871390	HM31060002	馨安居家醫療照護團隊
3531061661	昭明眼科診所	新北市	新北市新莊區民安西路17號	(02)22060836	HM31060002	馨安居家醫療照護團隊
3531065945	昌明耳鼻喉科診所	新北市	新北市新莊區昌明街80號1樓	(02)89920100	HM31060002	馨安居家醫療照護團隊
3531092111	新禾診所	新北市	新北市三峽區學成路235號1樓	(02)86716866	HM31060002	馨安居家醫療照護團隊
3531065730	弘久診所	新北市	新北市新莊區新泰路57號1、2樓	(02)22040904	HM31030002	安康喜樂居家醫療照護團隊、馨安居家醫療照護團隊
3531042479	正生婦幼聯合診所	新北市	新北市中和區中正路122號1、2樓	(02)22446969	HM31030002	安康喜樂居家醫療照護團隊、馨安居家醫療照護團隊
3531132281	梁診所	新北市	新北市土城區中央路4段75號1樓	(02)22674991	HM31030002	安康喜樂居家醫療照護團隊
3531112083	佳祥診所	新北市	新北市汐止區民族三街7號1樓	(02)26954806	HM01190001	青年公園居家醫療照護團隊、三軍總醫院居家醫療團隊
3531060324	鄭骨科耳鼻喉科診所	新北市	新北市新莊區中港路263號1、2樓及267巷1號1、2樓	(02)29929191	HM01190001	青年公園居家醫療照護團隊、三軍總醫院居家醫療團隊、衛生福利部臺北醫院居家整合醫療照護團隊
3531143613	丁良文內科診所	新北市	新北市蘆洲區長安街30號1樓	(02)82822809	HM01190001	青年公園居家醫療照護團隊、臺北榮民總醫院居家醫療照護團隊
3531052966	佑康聯合診所	新北市	新北市新店區安康路3段17號1樓	(02)22153239	HM01190001	青年公園居家醫療照護團隊
3531012917	納樂診所	新北市	新北市板橋區漢生西路72號	(02)22582772	HM31030002	安康喜樂居家醫療照護團隊

3531013076	林國本耳鼻喉科診所	新北市	新北市板橋區文聖街6號	(02)22557445	HM01190001	青年公園居家醫療照護團隊
3531053098	九宜診所	新北市	新北市新店區北宜路1段52號1樓	(02)89147665	HM31030002	安康喜樂居家醫療照護團隊
3531012257	全德耳鼻喉科診所	新北市	新北市板橋區重慶路217號	(02)29569948	HM31030002	安康喜樂居家醫療照護團隊
3531066237	立安耳鼻喉科診所	新北市	新北市新莊區福壽街134號1樓	(02)29933885	HM31030002	安康喜樂居家醫療照護團隊
3531066040	信賴皮膚專科診所	新北市	新北市新莊區幸福路52號1樓	(02)29935599	HM31030002	安康喜樂居家醫療照護團隊
3531142198	詠贊聯合診所	新北市	新北市蘆洲區中正路85號1-4樓	(02)82831555	HM01190001	青年公園居家醫療照護團隊
3531045621	維登診所	新北市	新北市中和區景安路194號1樓	(02)22470188	HM01190001	青年公園居家醫療照護團隊
3531018099	和謙診所	新北市	新北市板橋區民權路214號1樓、2樓、3樓	(02)29680090	HM01190001	青年公園居家醫療照護團隊
3531065123	志安診所	新北市	新北市新莊區幸福路521號	(02)22769455	HM01190001	青年公園居家醫療照護團隊
3531261134	崇文診所	新北市	新北市貢寮區貢寮街3號1樓	(02)24942358	HM31270001	國立臺灣大學醫學院附設醫院金山分院團隊、青年公園居家醫療照護團隊
3531142616	趙國雄診所	新北市	新北市蘆洲區民族路464號1樓	(02)28470011	HM01160002	仁和居家醫療照護團隊
3531161595	王嘉興診所	新北市	新北市泰山區明志路1段271號	(02)85314123	HM31060001	好鄰居、青年公園居家醫療照護團隊、衛生福利部臺北醫院居家整合醫療照護團隊
3531142947	木一診所	新北市	新北市蘆洲區長榮路43-1號1樓	(02)22836622	HM31030002	安康喜樂居家醫療照護團隊
3531133064	頂埔中心診所	新北市	新北市土城區中央路四段286號	(02)22671382	HM31060001	好鄰居
3531140265	顏鴻仁家庭醫學科診所	新北市	新北市蘆洲區民族路127號	(02)22831488	HM31020001	新北聯醫照護團隊
3531016862	耀安小兒科	新北市	新北市板橋區湊生東路324號1樓	(02)29616781	HM31060002	馨安居醫療照護團隊
3531034879	杏日診所	新北市	新北市永和區中正路111號1、2樓	(02)29425936	HM31060002	馨安居醫療照護團隊
3531034897	德謙耳鼻喉科診所	新北市	新北市永和區竹林路216號1樓	(02)29265690	HM31060002	馨安居醫療照護團隊
3531061698	福華診所	新北市	新北市新莊區復興路2段111號1樓111-1號	(02)29930909	HM31060002	馨安居醫療照護團隊
3531081734	新英診所	新北市	新北市鶯歌區鶯橋路569號1樓	(02)26787790	HM31060002	馨安居醫療照護團隊
3531130536	維安小兒科診所	新北市	新北市土城區中央路1段67-2號	(02)22668575	HM31060002	馨安居醫療照護團隊
3531133117	維誠小兒科診所	新北市	新北市土城區中央路1段67-2號	(02)22668575	HM31060002	馨安居醫療照護團隊
3534012008	建成骨外科診所	宜蘭縣	宜蘭縣宜蘭市復興路66號	(03)9325737	HM34070001	臺北榮民總醫院員山分院團隊、陽大居家醫療照護團隊、蘭陽家聯居家醫療照護團隊
3534010657	林耳鼻喉科診所	宜蘭縣	宜蘭縣宜蘭市中山路3段233號	(03)9311234	HM34070001	臺北榮民總醫院員山分院團隊、陽大居家醫療照護團隊、蘭陽家聯居家醫療照護團隊
3534012295	黃允吳診所	宜蘭縣	宜蘭縣宜蘭市中山路3段86號	(03)9326234	HM34020002	蘭陽家聯居家醫療
3534012231	宜林人診所	宜蘭縣	宜蘭縣宜蘭市中山路5段210號	(03)9280535	HM34020002	蘭陽家聯居家醫療
3534011789	和信診所	宜蘭縣	宜蘭縣宜蘭市和睦路國營區巷17號1樓	(03)9313505	HM34070001	臺北榮民總醫院員山分院團隊、陽大居家醫療照護團隊、宜蘭縣政府幸福蘭陽居家醫療照護團隊
3534012062	開蘭安心診所	宜蘭縣	宜蘭縣宜蘭市神農路1段95號1、2樓、97號1、2樓	(03)9311230	HM34010001	陽大居家醫療照護團隊、蘭陽家聯居家醫療照護團隊、羅東博愛醫院居家醫療整合照護、宜蘭縣政府幸福蘭陽居家醫療照護團隊
3534010522	曾天德診所	宜蘭縣	宜蘭縣宜蘭市舊城東路3-1號	(03)9353267	HM34010001	陽大居家醫療照護團隊、蘭陽家聯居家醫療照護團隊
3534012302	長庚安診所	宜蘭縣	宜蘭縣宜蘭市進士路44之60號	(03)9330838	HM34020002	蘭陽家聯居家醫療照護團隊、羅東博愛醫院居家醫療整合照護、宜蘭縣政府幸福蘭陽居家醫療照護團隊
3534071141	心安診所	宜蘭縣	宜蘭縣員山鄉員山路1段302號	(03)9232878	HM34020002	蘭陽家聯居家醫療照護團隊、宜蘭縣政府幸福蘭陽居家醫療照護團隊
3534040093	博生診所	宜蘭縣	宜蘭縣頭城鎮中衛街23號	(03)9778985	HM34010001	陽大居家醫療照護團隊、蘭陽家聯居家醫療照護團隊、宜蘭縣政府幸福蘭陽居家醫療照護團隊
3534040119	照仁診所	宜蘭縣	宜蘭縣頭城鎮吉祥路88巷27號	(03)9775101	HM34010001	陽大居家醫療照護團隊、蘭陽家聯居家醫療照護團隊
3534050197	吳舊世診所	宜蘭縣	宜蘭縣礁溪鄉大志村中山路1段99號	(03)9871268	HM34020002	蘭陽家聯居家醫療照護團隊、宜蘭縣政府幸福蘭陽居家醫療照護團隊
3534051292	岳成診所	宜蘭縣	宜蘭縣礁溪鄉中山路1段120號	(03)9876586	HM34020002	蘭陽家聯居家醫療照護團隊、宜蘭縣政府幸福蘭陽居家醫療照護團隊

3534101082	聖路加診所	宜蘭縣	宜蘭縣三星鄉義德村2鄰三星路5段49號	(03)9895028	HM34020002	蘭陽家聯居家醫療照護團隊、羅東博愛醫院居家醫療整合照護、宜蘭縣政府幸福蘭陽居家醫療照護整合
3534061118	愛德仁診所	宜蘭縣	宜蘭縣壯圍鄉吉祥村壯五路68之5號1樓	(03)9372614	HM34070002	宜蘭縣政府幸福蘭陽居家醫療照護團隊、蘭陽家聯居家醫療照護團隊、羅東聖母醫院居家醫療照護整合
3534061092	大福診所	宜蘭縣	宜蘭縣壯圍鄉壯濱路6段231號	(03)9308842	HM34020002	蘭陽家聯居家醫療照護團隊、宜蘭縣政府幸福蘭陽居家醫療照護團隊
3534020582	北成診所	宜蘭縣	宜蘭縣羅東鎮中山路4段240號	(03)9514467	HM34020001	羅東聖母醫院居家醫療照護整合、蘭陽家聯居家醫療照護團隊
3534021963	維揚診所	宜蘭縣	宜蘭縣羅東鎮中山路4段11巷6號	(03)9510299	HM34020004	宜家醫居家醫療照護整合計畫團隊
3534020395	王維昌診所	宜蘭縣	宜蘭縣羅東鎮公正路167-3號	(03)9562512	HM34020001	羅東聖母醫院居家醫療照護整合、蘭陽家聯居家醫療照護團隊、羅東博愛醫院居家醫療整合照護、陽大居家醫療照護團隊
3534020359	謝漢池診所	宜蘭縣	宜蘭縣羅東鎮忠孝路91號	(03)9572081	HM34020001	羅東聖母醫院居家醫療照護整合、蘭陽家聯居家醫療照護團隊
3534022102	劉醫師小兒科診所	宜蘭縣	宜蘭縣羅東鎮純精路2段229號	(03)9518121	HM34020002	蘭陽家聯居家醫療
3534020206	洪內兒科診所	宜蘭縣	宜蘭縣羅東鎮集祥里天津路3號	(03)9576643	HM34020001	羅東聖母醫院居家醫療照護整合、蘭陽家聯居家醫療照護團隊
3534021749	黃圭龍小兒科診所	宜蘭縣	宜蘭縣羅東鎮維揚路30號1樓	(03)9617199	HM34020002	蘭陽家聯居家醫療
3534022175	林萬雅診所	宜蘭縣	宜蘭縣羅東鎮維揚路96號	(03)9518208	HM34020002	蘭陽家聯居家醫療
3534021954	藍正州小兒科診所	宜蘭縣	宜蘭縣羅東鎮南門路20號	(03)9531168	HM34020001	羅東聖母醫院居家醫療照護整合
4034010017	宜蘭員山醫療財團法人普門診所	宜蘭縣	宜蘭縣宜蘭市神農路1段87號	(03)9327777	HM34010002	蘭陽仁愛居家醫療團隊
3534071123	信望愛診所	宜蘭縣	宜蘭縣員山鄉復興路6號	(03)9221550	HM34010001	陽大居家醫療照護團隊、蘭陽家聯居家醫療照護團隊、羅東博愛醫院居家醫療整合
3534081183	古醫生保健診所	宜蘭縣	宜蘭縣冬山鄉義成路3段500號	(03)9585950	HM34070002	宜蘭縣政府幸福蘭陽居家醫療照護團隊、羅東聖母醫院居家醫療照護整合、蘭陽家聯居家醫療照護團隊
3534010166	林內兒科診所	宜蘭縣	宜蘭縣宜蘭市聖後街173號	(03)9322080	HM34010001	陽大居家醫療照護團隊、蘭陽家聯居家醫療照護團隊
3534051274	安信診所	宜蘭縣	宜蘭縣礁溪鄉中山路1段230號	(03)9888001	HM34020002	蘭陽家聯居家醫療照護團隊
3534012384	嵐峰診所	宜蘭縣	宜蘭市崑崙路1段179號	(03)9331158	HM34020002	蘭陽家聯居家醫療照護團隊
3532027181	尚語身心診所	桃園市	桃園市中區區忠孝路62號1樓	(03)4512181	HM32020003	敦仁診所
3532131144	泰千診所	桃園市	桃園市復興區羅浮里127號	(03)3822748	HM32040002	楊梅社醫群居家醫療整合計畫團隊
3532027163	敦仁診所	桃園市	桃園市中區區忠孝路14號、16號、18號1樓	(03)4635353	HM32020003	敦仁診所
3532051785	晨新診所	桃園市	桃園市蘆竹區中正路357號一、二、三樓	(03)3222232	HM32010002	台北榮民總醫院桃園分院居家醫療照護團隊
3532041958	佑家診所	桃園市	桃園市楊梅區瑞溪路2段193號1、2樓	(03)4816988	HM32040001	天成醫院
3532014782	李柏輝診所	桃園市	桃園市桃園區中山路807號	(03)2207480	HM32010004	敬盛綜合醫院
3532022275	林診所	桃園市	桃園市中區區龍東路354號1、2樓	(03)4659696	HM32100002	慶新醫院
3532026540	活力診所	桃園市	桃園市中區區莊敬路160號1、2樓	(03)2713585	HM32040002	楊梅社醫群居家醫療整合計畫團隊、共好居家醫療團
3532040415	明仁診所	桃園市	桃園市楊梅區揚新北路13號1、2樓及15號1、2、3樓	(03)4755813	HM32040002	楊梅社醫群居家醫療整合計畫團隊
3532042133	同心青山診所	桃園市	桃園市楊梅區青山五街14號1樓	(03)4962442	HM32040003	楊梅社醫群居家醫療整合計畫團隊
3532027207	同心海華診所	桃園市	桃園市中區區六和路36號1樓	(03)4278960	HM32040002	楊梅社醫群居家醫療整合計畫團隊、共好居家醫療團
3532040438	姜博文診所	桃園市	桃園市楊梅區永美路335號1樓、2樓	(03)4826241	HM32040002	楊梅社醫群居家醫療整合計畫團隊、共好居家醫療團、慶新醫院
3532042188	民安診所	桃園市	桃園市楊梅區大成路175號1樓	(03)4757681	HM32040002	楊梅社醫群居家醫療整合計畫團隊
3532012475	康瑞診所	桃園市	桃園市桃園區大有路504號	(03)3462345	HM32010002	台北榮民總醫院桃園分院居家醫療照護團隊、桃醫居家醫療團隊
3532014773	何翺晉診所	桃園市	桃園市桃園區中埔六街123號	(03)3551192	HM32010004	敬盛綜合醫院
3532131135	高揚威家醫科診所	桃園市	桃園市復興區潭仁里忠孝路32號	(03)3822839	HM32100001	共好居家醫療團
3532102321	聯恩診所	桃園市	桃園市平鎮區中豐路南勢2段100號1樓暨102號1樓	(03)4395633	HM32100002	慶新醫院、共好居家醫療團

3532102287	維賢診所	桃園市	桃園市平鎮區和平路123號1樓及125號1、2樓	(03)4683636	HM32100001	共好居家醫療團
3532017130	龍和診所	桃園市	桃園市桃園區龍安街153號1樓	(03)3786145	HM32020003	致仁診所
3532080562	復健診所	桃園市	桃園市八德區介壽路二段135、137號4樓	(03)3643470	HM32010001	聖保祿醫院
3532027305	聯心診所	桃園市	桃園市中壢區民族路5段310號1樓	(03)4205017	HM32100001	共好居家醫療團、恩新醫院
3532082673	介壽診所	桃園市	桃園市八德區介壽路一段863號1樓、865號1樓	(03)3677787	HM32010001	聖保祿醫院
3532016919	大中骨科診所	桃園市	桃園市桃園區中正路566號1、2樓	(03)3355482	HM32010004	敏盛綜合醫院
3532015896	慈文診所	桃園市	桃園市桃園區中正路566號一樓	(03)3355482	HM32010004	敏盛綜合醫院
3532052219	蔡錦文診所	桃園市	桃園市蘆竹區吉林路101號	(03)3229596	HM32010004	敏盛綜合醫院蘆竹社區醫療群
3532052031	德仁診所	桃園市	桃園市蘆竹區奉化路138號	(03)2220718	HM32010004	敏盛綜合醫院
3512010902	蘇銘燦診所	新竹市	新竹市東區新莊里光復路1段301號	(03)5781573	HM12040001	馨友
3512014133	晨心兒科診所	新竹市	新竹市東區錦華里中央路163號1樓	(03)5320266	HM12010004	晨心照護
3512040599	劉復國診所	新竹市	新竹市北區中山路48號	(03)5210085	HM12040001	馨友、馨愛
3512042520	陳志成耳鼻喉科診所	新竹市	新竹市北區民富里西大路619號	(03)5258626	HM12040001	馨友
3512010822	邱診所	新竹市	新竹市東區振興里振興路112號1樓	(03)5266288	HM12040001	馨友
3512042315	寶和診所	新竹市	新竹市北區中山路29號	(03)5277333	HM12040001	馨友
3512010984	羅興邦家庭醫學科診所	新竹市	新竹市南大路344號	(03)5267999	HM12040001	馨友
3512013485	康德診所	新竹市	新竹市東區新莊里光復路1段362之2號	(03)5788282	HM12040001	馨友、臺人心繫
3512013565	信安診所	新竹市	新竹市東區三民里民族路112號	(03)5353256	HM12040001	馨友
3512040615	陳吳坤骨科診所	新竹市	新竹市北區經國路2段6號	(03)5428938	HM12010001	國泰新竹
3512010751	倪耳鼻喉科診所	新竹市	新竹市東區東門街90號	(03)5253472	HM12040001	馨友
3512011016	和平婦產科診所	新竹市	新竹市東區中正里大同路100號	(03)5263141	HM12040001	馨友
3512011034	吳廷臣診所	新竹市	新竹市東區復中里中央路176號1樓	(03)5346677	HM12040001	馨友
3512011052	欣安診所	新竹市	新竹市科學園路12-1號	(03)5775055	HM12040001	馨友
3512012728	歐恩小兒科診所	新竹市	新竹市東區中央路269號1樓	(03)5317177	HM12040001	馨友
3512013467	欣欣診所	新竹市	新竹市東區金山里光復路一段147號	(03)6663721	HM12040001	馨友
3512013903	漢杰小兒科診所	新竹市	新竹市南門街14號	(03)5239779	HM12040001	馨友
3512014062	曾嘉慶內科診所	新竹市	新竹市東區關新路57號	(03)5773321	HM12040001	馨友
3512014106	欣悅光診所	新竹市	新竹市東區三民里民族路57號1、2樓	(03)5331265	HM12040001	馨友
3512040348	蕭子菁小兒科診所	新竹市	新竹市自由路27巷37號	(03)5336100	HM12040001	馨友
3512042280	陳萬慶診所	新竹市	新竹市北區東大路二段180號1樓	(03)5152971	HM12040001	馨友
3512042502	長福診所	新竹市	新竹市北區民富里經國路二段485號	(03)5268518	HM12040001	馨友
3512014044	張益豪耳鼻喉科診所	新竹市	新竹市東區新莊里新莊街26號1樓	(03)5678160	HM12040001	馨友
3512011169	黃耳鼻喉科	新竹市	新竹市光復路一段595號	(03)5788899	HM12040001	馨友
3512013384	謝承霖小兒科診所	新竹市	新竹市東區三民里民族路60號	(03)5320520	HM12040001	馨友

3512013369	小太陽診所	新竹市	新竹市東區建新路40號	(03)5750238	HM33030001	馨愛
3512051403	金正順診所	新竹市	新竹市香山區中華路四段512號1樓及4樓	(03)5388984	HM33030001	馨愛
3533050184	楊診所	新竹縣	新竹縣竹北市竹仁里四維街222號	(03)5514665	HM33030001	馨愛
3533080020	健安婦產科診所	新竹縣	新竹縣新豐鄉員山村新興路297號	(03)5596608	HM33030001	馨愛
3533051716	李克隆小兒科診所	新竹縣	新竹縣竹北市光明六路831號	(03)5535505	HM33030001	馨愛
3533030440	呂紹達內科診所	新竹縣	新竹縣竹東鎮大同路19號	(03)5966228	HM33030001	馨愛
3533030146	羅內科小兒科診所	新竹縣	新竹縣竹東鎮商華里東寧路3段33號	(03)5969766	HM33030001	馨愛
3533131031	彭國楨診所	新竹縣	新竹縣尖石鄉嘉樂村二鄰麥樹仁9號	(03)5841335	HM33030001	馨愛
3533030584	曾政德婦產科外科診所	新竹縣	新竹縣竹東鎮榮華里長壽路3段62號	(03)5953776	HM33030001	馨愛
3533090044	平安診所	新竹縣	新竹縣寫林鄉文衡街442號	(03)5921678	HM33030001	馨愛
3533030342	葉治威外科診所	新竹縣	新竹縣竹東鎮東寧路3段21號2樓	(03)5956969	HM33030001	馨愛
3533052491	艾兒診所	新竹縣	新竹縣竹北市福興東路2段140號1樓	(03)6586699	HM33030001	馨愛
3533031910	康健診所	新竹縣	新竹縣竹東鎮中豐路2段341號	(03)5102916	HM33030001	馨愛
3533051841	杏安診所	新竹縣	新竹縣竹北市鳳崗路3段223號	(03)5560889	HM33030001	馨愛
3533050380	曾文智診所	新竹縣	新竹縣竹北市中正西路31號	(03)5553549	HM33030001	馨愛
3533051743	曾文治診所	新竹縣	新竹縣竹北市中正西路31號1樓	(03)5553549	HM33030001	馨愛
3533052188	沛祥耳鼻喉專科診所	新竹縣	新竹縣竹北市中正西路86號1樓	(03)5557797	HM33030001	馨愛
3533100027	民安診所	新竹縣	新竹縣寶山鄉雙新村寶新路一段49號	(03)5292756	HM33030001	馨愛
3533061749	蔣添復健科診所	新竹縣	新竹縣湖口鄉中山路二段50巷38號1樓	(03)5907666	HM33030001	馨愛
3533081563	林鴻欣皮膚科診所	新竹縣	新竹縣新豐鄉建興路一段146之1號	(03)5590231	HM33030001	馨愛
3533030100	和平診所	新竹縣	新竹縣竹東鎮長壽路一段271號	(03)5942777	HM33030001	馨愛
3533010091	日興家庭醫學科診所	新竹縣	新竹縣關西鎮中山路50號	(03)5872156	HM33030001	馨愛
3533010055	謝小兒科內科診所	新竹縣	新竹縣關西鎮北斗里正義路34號	(03)5872200 (03)5171366	HM33030001	馨愛
3533010199	有田診所	新竹縣	新竹縣關西鎮正義路14號	(03)5872307	HM33030001	馨愛
3533011374	哈佛診所	新竹縣	新竹縣關西鎮正義路62-64號1樓	(03)35876123	HM33030001	馨愛
3533010162	朱內科診所	新竹縣	新竹縣關西鎮北斗里正義路120號	(03)5876816	HM33030001	馨愛
3533010206	關心眼科診所	新竹縣	新竹縣關西鎮明德路42號1樓	(03)5878151	HM33030001	馨愛
3533052099	啄木鳥耳鼻喉科診所	新竹縣	新竹縣竹北市莊敬三路39號1樓	(03)6586586	HM33030001	馨愛
3533081518	瀚萃診所	新竹縣	新竹縣新豐鄉重興村2鄰新市路3號	(03)5576387	HM33030001	馨愛
3533131040	嘉樂泰干診所	新竹縣	新竹縣尖石鄉嘉樂村3鄰麥樹仁96號1樓	(03)5842625	HM33030001	馨愛
3535091245	公館診所	苗栗縣	苗栗縣公館鄉館東村5鄰安東街8號	037-228834	HM35010002	大千照顧團隊
3535090060	張仲達診所	苗栗縣	苗栗縣公館鄉館東村大同路128號	037-220357	HM35010001	心苗栗
3535041745	竹南診所	苗栗縣	苗栗縣竹南鎮光復路272號	037-470709	HM35010002	大千照顧團隊
3535040337	威德內科診所	苗栗縣	苗栗縣竹南鎮竹南里光復路112號	037-474676	HM33030001	馨愛、心風采

3535040239	進進昌診所	苗栗縣	苗栗縣竹南鎮竹南里博愛街143號	037-462808	HM35050001	為恭居家醫療照護整合團隊
3535041414	黃清添婦產科	苗栗縣	苗栗縣竹南鎮延平路27之11號	037-476247	HM33030001	馨愛
3535061434	後龍診所	苗栗縣	苗栗縣後龍鎮中山路121號1-3樓及123號1-4樓	037-773088	HM35010002	大千照護團隊
3535060222	張聯合診所	苗栗縣	苗栗縣後龍鎮北龍里中華路60號之12	037-722333	HM35010001	心苗栗
3535021341	小熊的森林診所	苗栗縣	苗栗縣苑裡鎮房裡里北房10-3及10-4號1-2樓	037-869966	HM35010001	心苗栗
3535021510	真心診所	苗栗縣	苗栗縣苑裡鎮苑南里忠勇街3號1樓	037-854290	HM35050002	心風采
3535012075	台糖診所	苗栗縣	苗栗縣苗栗市中正路1293號	037-369147	HM35010001	心苗栗
3535012011	天恩診所	苗栗縣	苗栗縣苗栗市中正路39號1樓及41號1-2樓	037-277295	HM35010001	心苗栗、衛生福利部苗栗醫院居家醫療團隊、為恭居家醫療照護整合團隊
3535031445	通胃診所	苗栗縣	苗栗縣通霄鎮中正路20-1號1-2樓	037-759889	HM35010001	心苗栗
3535161046	三灣診所	苗栗縣	苗栗縣三灣鄉三灣村9鄰中正路91號	037-834233	HM35050002	心風采、為恭居家醫療照護整合團隊
3535010802	吳耳鼻喉科診所	苗栗縣	苗栗縣苗栗市中山路470號	037-329666	HM35010001	心苗栗
3535181119	泰安診所	苗栗縣	苗栗縣泰安鄉清安村1鄰12號	037-941388	HM35050002	心風采居家照護團隊
3517083558	弘光診所 (台中東山聯合診所)	臺中市	臺中市北屯區東山路1段308號1樓	(04)24360305	HM17080001	自家安老居家整合照護團隊、臺中榮民總醫院
3517083567	東山家庭醫學科診所 (台中東山聯合診所)	臺中市	臺中市北屯區東山路1段308號1樓	(04)24378500	HM17080001	自家安老居家整合照護團隊、臺中榮民總醫院
3503290198	王家驊身心診所	臺中市	臺中市北屯區東山路1段289-11號1-2樓	(04)22393158 0932-138170	HM17080001	自家安老居家整合照護團隊
3517081885	冠遠復健科診所	臺中市	臺中市北屯區昌平路1段152號1-3樓及154號1樓	(04)22322542	HM17080001	自家安老居家整合照護團隊、健康、中國醫藥大學附設醫院
3517080977	安安診所	臺中市	臺中市北屯區北屯路299-4號1樓	(04)22304309 0928-381348	HM17080001	自家安老居家整合照護團隊、健康居家醫療照護團隊、中國醫藥大學附設醫院、晏居
3517081821	永新診所	臺中市	臺中市北屯區松竹路2段159號1-2樓	(04)22467799	HM17040001	健康居家醫療照護團隊
3517070293	郭品君診所	臺中市	臺中市南屯區黎明路1段1059、1061號1樓	(04)23817333	HM17040001	健康居家醫療照護團隊、晏居、中國醫藥大學附設醫院
3517020891	惟康耳鼻喉科診所	臺中市	臺中市東區建國路662號1樓	(04)22808716	HM17040001	健康居家醫療照護團隊
3517072573	林文豹小兒科診所	臺中市	臺中市南屯區大墩路815號1樓	(04)23266518	HM17040001	健康居家醫療照護團隊、天使團隊、臺中榮民總醫院、晏居、中國醫藥大學附設醫院
3517040526	林恆立耳鼻喉科診所	臺中市	臺中市南區復興路3段339號1樓	(04)22200602	HM17040001	健康居家醫療照護團隊、臺中榮民總醫院、晏居、中國醫藥大學附設醫院
3517022135	育民診所	臺中市	臺中市東區台中路73號1樓	(04)22290505	HM17040001	健康居家醫療照護團隊、晏居
3517040660	仲安診所	臺中市	臺中市南區復興路1段333號	(04)22628384	HM17040001	健康居家醫療照護團隊、晏居
3517012540	詹東霖身心診所	臺中市	臺中市西區三民路2段11號1樓	(04)22256362	HM17040001	健康居家醫療照護團隊、晏居、中國醫藥大學附設醫院
3503240849	向安診所	臺中市	臺中市西區忠明南路303號1樓	(04)23026182	HM17040001	健康居家醫療照護團隊
3503250265	恆宇診所(慶耀聯合診所)	臺中市	臺中市南區國光路241號1樓	(04)22872877	HM36110001	天使團隊、健康、晏居
3503250078	慶耀診所(慶耀聯合診所)	臺中市	臺中市南區國光路241號1樓	(04)22872877	HM36110001	天使團隊、晏居、國際慈善事業聯盟
3503250327	欣悅診所	臺中市	臺中市南區南平路171號1-2樓	(04)22659507	HM36110001	天使團隊、家康、彰聯居家醫療整合照護團隊、平安(原名稱:微笑東勢)
3517083923	元亨診所	臺中市	臺中市北屯區松竹路2段303號1-2樓	(04)22413959	HM36110001	天使團隊、慈心、家康、平安(原名稱:微笑東勢)
3503230165	豐府診所	臺中市	臺中市東區旱溪東路1段293號1樓	(04)22126228	HM36110001	家康
3503260234	祐華親子診所	臺中市	臺中市北區北平路2段194號1樓	(04)22925668	HM36110001	天使團隊
3517030968	吳東清小兒科診所	臺中市	臺中市西區美村路1段362號	(04)23029672	HM17060002	臺中榮民總醫院、平安(原名稱:微笑東勢)
3517032006	施英富婦產科診所	臺中市	臺中市西區東興路3段226、228、230號1-2樓	(04)23293176 #101	HM17030002	西區、健康、中國醫藥大學附設醫院

3517083352	光仁骨科外科診所	臺中市	臺中市北屯區北屯路385-2、385-3、385-7號1樓、385號2樓	(04)22341479	HM17080002	國際慈善事業聯盟、慈心、天使團隊、臺中榮民總醫院
3503260592	展弘耳鼻喉科診所	臺中市	臺中市北區漢口路4段327號1-2樓	(04)22307388	HM17060002	臺中榮民總醫院、天使團隊、慈心居家醫療團隊
3517020300	黃鍾義內科小兒科診所	臺中市	臺中市東區復興路4段49號	(04)22270855	HM03180001	慈心居家醫療團隊、健康
3503280987	主悅診所	臺中市	臺中市南屯區干城街269號1樓	(04)22540711	HM17040001	健康居家醫療照護團隊、臺中榮民總醫院、安居、慈心居家醫療團隊、中國醫藥大學附設醫院、平安(原名稱:微笑東勢)
3517071898	葉晉榮診所	臺中市	臺中市南屯區忠勇路70-9號	(04)23869209	HM17050002	中國醫藥大學附設醫院
3517054002	謝佳璋小兒科診所	臺中市	臺中市北區漢口路4段357號1-4樓	(04)22355918 0928-932278	HM17050002	中國醫藥大學附設醫院
3517054468	和康耳鼻喉科診所 (和興聯合診所)	臺中市	臺中市北區健行路870-1號1樓	(04)22035185	HM17080001	自家安老居家整合照護團隊、健康
3517051387	和興診所 (和興聯合診所)	臺中市	臺中市北區健行路870-1號1樓	(04)22035185	HM17080001	自家安老居家整合照護團隊、健康
3503260056	光恒診所	臺中市	臺中市北區五權路261號1樓	(04)22068638	HM17050002	中國醫藥大學附設醫院
3517040115	羅倫祺診所	臺中市	臺中市南區仁和路185號	(04)22871048	HM17040001	健康居家醫療照護團隊、安居
3517012504	夏辛賢診所	臺中市	臺中市中國區民權路154號1樓	(04)22227885	HM03180001	慈心居家醫療團隊、心分享、臺中榮民總醫院
3517073034	先進診所	臺中市	臺中市南屯區永春東路878號1樓	(04)23862433	HM03070001	平安
3517042244	李昭德診所	臺中市	臺中市南區柳川東路1段99號、100號1-2樓	(04)23719977	HM17030003	安居、健康、580、慈心、天使團隊、中山、平安(原名稱:微笑東勢)、國際慈善事業聯盟、中國醫藥大學附設醫院、自家安老居家整合照護團隊、臺安醫院雙十分院居家醫療照護團隊、臺中榮民總醫院、美安
3503280414	謝政融診所	臺中市	臺中市南屯區僑和路817號1樓	(04)24794269	HM17050002	中國醫藥大學附設醫院、自家安老居家整合照護團隊
3517040777	陳聚江診所	臺中市	臺中市南區復興路二段100號	(04)22622132	HM17010002	澄清綜合醫院
3517081125	林育民診所	臺中市	臺中市北屯區熱河路二段57號	(04)22317459	HM03180001	慈心
3517052393	吳英偉診所	臺中市	臺中市北區中清路一段57號1樓	(04)22052567	HM17040001	健康居家醫療照護團隊
3517061552	東榮診所	臺中市	臺中市西屯區中工三路78號	(04)23583769	HM03180001	慈心
3503270034	漢諾威家庭醫學科診所	臺中市	臺中市西屯區青海路一段112號1-2樓	(04)23173069	HM17060002	臺中榮民總醫院、天使團隊、慈心、心分享
3503270070	全新生活診所	臺中市	臺中市西屯區寧夏路199號1樓	(04)23156988	HM17040001	健康居家醫療照護團隊、西區
3503280914	忠勇診所	臺中市	臺中市南屯區忠勇路67-3號1-2樓	(04)23826625	HM17060002	臺中榮民總醫院
3503250407	宏美德生診所 (瑞春聯合診所)	臺中市	臺中市南區柳川東路一段99號、100號2樓	(04)23718383	HM17050002	中國醫藥大學附設醫院、中山、澄清綜合醫院中港分院、澄清綜合醫院、安居、天使團隊、健康、580、臺中榮民總醫院、自家安老居家整合照護團隊、衛生福利部南投醫院、大里仁愛、豐之采、良安醫院居家醫療照護團隊
3503250452	南平診所	臺中市	臺中市南區南平路167號	(04)22630192	HM17040003	家康、中國醫、董一家
3503281537	家康診所	臺中市	臺中市南屯區文心南六路297號1、2、3樓	(04)24710818	HM17040003	家康
3503260878	天行健診所	臺中市	臺中市北區健行路321號	(04)22352112	HM17040003	家康
3503260449	博智診所	臺中市	臺中市北區西屯路一段351-11、353號1樓	(04)23232056	HM17040001	健康居家醫療團隊
3503260538	博睿診所	臺中市	臺中市北區西屯路一段351-11、353號1樓	(04)23238636	HM17040001	健康居家醫療團隊
3503290803	晉佳診所	臺中市	臺中市北屯區北平路四段59號	(04)22345680	HM17040001	健康居家醫療團隊
3503241659	晉欣診所	臺中市	臺中市西區東興路三段273號1樓	(04)23287410	HM17040001	健康居家醫療團隊
3503150073	慈祐診所	臺中市	臺中市烏日區中山路1段548號1樓	(04)23368633	HM17040003	家康、天使團隊、國際慈善事業聯盟、自家安老居家整合照護團隊、中國醫藥大學附設醫院
3503200087	群亨診所	臺中市	臺中市大里區中投西路3段215號1樓	(04)24181155	HM36100001	心分享、慈心、天使團隊、家康、僑居居家醫療團隊、中國醫藥大學附設醫院、國際慈善事業聯盟、自家安老居家整合照護團隊、董一家
3536050337	魏重權婦產科診所	臺中市	臺中市沙鹿區北勢里鎮南路2段418號	(04)26316988	HM17060002	臺中榮民總醫院、天使團隊、光山醫院
3503200256	佳靖診所	臺中市	臺中市大里區中投西路3段215號1樓	(04)24181557	HM17040003	家康、天使團隊、自家安老居家整合照護團隊、中國醫藥大學附設醫院、國際慈善事業聯盟、董一家

3536030380	王登源診所	臺中市	臺中市大甲區南陽里中山路1段576號	(04)26882620	HM36050001	光田醫院
3536020339	維恩耳鼻喉科診所	臺中市	臺中市東勢區南平里豐勢路372號、374號	(04)25885413	HM03670001	平安(原名稱:微笑東勢)、臺中榮民總醫院、天使團隊、豐原醫院居家醫療、長安醫院居家醫療照護團隊
3536021452	長頰鹿小兒科診所	臺中市	臺中市東勢區豐勢路418號1、2、3樓及420號1、2樓	(04)25771809	HM36120001	平安、慈心、天使團隊、臺中榮民總醫院、澄清綜合醫院中港分院
3536071363	后安診所	臺中市	臺中市后里區甲后路1段315號1樓	(04)25587800	HM36100001	心分享、天使團隊
3536101482	林劍尚小兒科診所	臺中市	臺中市大雅區大雅路149、151號	(04)25600313	HM17060001	澄清綜合醫院中港分院、臺中榮民總醫院、天使團隊、慈心
3536180376	劉昭峰小兒科診所	臺中市	臺中市霧峰區甲寅里中正路1141號	(04)23332418	HM38030001	馨福
3536202804	台安診所	臺中市	臺中市大里區立仁路97號1樓	(04)22754666	HM36100001	心分享
3503150108	松群診所	臺中市	臺中市烏日區公園路88號1樓、2樓、3樓	(04)23386690	HM17040003	家康、平安(原名稱:微笑東勢)、天使團隊、自家安老居家整合照護團隊
3503040063	清水區向陽耳鼻喉科診所	臺中市	臺中市清水區中山路243-2號1樓	(04)26228595	HM36110001	天使團隊
3536192524	勤益診所	臺中市	臺中市太平區中山路一段319號1樓	(04)23933999	HM36190001	真善美、臺中榮民總醫院、健康、平安(原名稱:微笑東勢)
3503150055	英和診所	臺中市	臺中市烏日區中山路1段367號1樓	(04)23376998	HM36100001	心分享、臺安醫院雙十分院居家醫療照護團隊、健康
3536012542	永福診所	臺中市	臺中市豐原區社皮里中正路701號	(04)25280042	HM17060002	臺中榮民總醫院、天使團隊、慈心、豐原醫院居家醫療、真善美、豐之采、中國醫藥大學附設醫院、澄清綜合醫院中港分院
3536031761	宏光診所	臺中市	臺中市大甲區鎮政路3號1樓	(04)26882002	HM36050001	光田醫院、天使團隊
3536050391	高銘診所	臺中市	臺中市沙鹿區臺灣大道7段791號1樓	(04)26620286	HM17060002	臺中榮民總醫院、童一家、天使團隊、慈心、光田醫院
3536180107	葉振生眼科診所	臺中市	臺中市霧峰區甲寅里中正路1106號	(04)23399538	HM03180001	慈心、天使團隊、國際慈善專業聯盟
3503150019	德昌小兒科診所	臺中市	臺中市烏日區中山路1段335號1樓	(04)23372686	HM36110001	天使團隊
3503170011	全家診所	臺中市	臺中市龍井區台灣大道五段109巷23、29號	(04)26330053	HM17060002	臺中榮民總醫院、童一家、澄清綜合醫院中港分院、光田醫院、真善美
3536013003	林宜民診所	臺中市	臺中市豐原區中山路393號1樓	(04)25209199	HM17060002	臺中榮民總醫院
3536091712	佳佑診所	臺中市	臺中市潭子區勝利路319號1樓	(04)25336888	HM36100001	心分享、天使團隊
3536101464	吳耳鼻喉科診所	臺中市	臺中市大雅區大雅里學府路333號	(04)25683001	HM17060001	澄清綜合醫院中港分院、天使團隊、慈心、臺中榮民總醫院
3536160196	其安診所	臺中市	臺中市大肚區沙田路1段404號	(04)26935789	HM36050001	光田醫院
3536190934	蘇其洪耳鼻喉科診所	臺中市	臺中市太平區中山路3段26號	(04)23918833	HM36110001	天使團隊
3536020286	東勢朱永泰診所	臺中市	臺中市東勢區延平里豐勢路172號	(04)25871700	HM36120001	平安、天使團隊
3536031752	小熊的森林診所	臺中市	臺中市大甲區三民路132號1、2樓	(04)26805060	HM36050001	光田醫院、臺中榮民總醫院
3536031832	力倫診所	臺中市	臺中市大甲區蔣公路246號1樓	(04)26805889	HM03180001	慈心、光田醫院
3536061241	安心診所	臺中市	臺中市梧棲區港埠路1段115號1樓	(04)26562059	HM36060001	童一家、光田醫院、侯子居家醫療團隊
3536080059	祈安聯合診所	臺中市	臺中市神岡區社南里民生路27號	(04)25625470	HM03180001	慈心、天使團隊
3536090260	林啟志診所	臺中市	臺中市潭子區福潭路503號1樓	(04)25377563	HM36110001	天使團隊
3536101599	維弘復健科診所	臺中市	臺中市大雅區復興街63號1、4、5樓	(04)25681919	HM03180001	慈心、天使團隊、臺中榮民總醫院、澄清綜合醫院中港分院、童一家
3536150243	藍毅生診所	臺中市	臺中市烏日區中山路1段349號	(04)23368180	HM36100001	心分享
3536171475	魏嘉慶家庭醫學科診所	臺中市	臺中市龍井區台灣大道五段109巷23、29號	(04)26330053	HM36050001	光田醫院、臺中榮民總醫院、童一家、澄清綜合醫院中港分院、真善美、安居
3536011063	陳成福診所	臺中市	臺中市豐原區豐榮里和平街47號	(04)25120612	HM36010003	豐原醫院居家醫療、臺中榮民總醫院、天使團隊、長安醫院居家醫療照護團隊
3503010154	陽啟坤耳鼻喉科診所	臺中市	臺中市豐原區豐東路16號1樓	(04)25279800	HM36110001	天使團隊、豐原醫院居家醫療、慈心、國際慈善專業聯盟、豐之采、長安醫院居家醫療照護團隊
3536100449	長安診所	臺中市	臺中市大雅區大雅里復興街57號1、2、3樓	(04)25669988	HM17060002	臺中榮民總醫院、平安(原名稱:微笑東勢)、慈心、豐之采、侯子居家醫療團隊、健康

3536140032	安田診所	臺中市	臺中市大安區中山南路281號1樓	(04)26713527	HM36050001	光田醫院
3536101553	青春診所	臺中市	臺中市大雅區沖林南路197巷55之11號	(04)25653388	HM17060001	澄清綜合醫院中港分院、慈心
3536012748	光妍皮膚科診所	臺中市	臺中市豐原區中正路377號1樓	(04)25205892	HM36110001	天使團隊、豐之采
3536040279	陳振昆診所	臺中市	臺中市清水區清水里中山路127號	(04)26225205	HM36050001	光田醫院、臺中榮民總醫院、豐之采
3536070099	后里張錦蓬外科診所	臺中市	臺中市后里區甲后路1段531號1樓、2樓	(04)25560555	HM36010001	馨豐
3536091749	家興診所	臺中市	臺中市潭子區中山路1段37號1樓	(04)25319968	HM17050002	中國醫藥大學附設醫院
3536180232	蔡明哲小兒科診所	臺中市	臺中市霧峰區中正里中正路1102號	(04)23338728	HM03180001	慈心
3503250318	元盛診所	臺中市	臺中市南區復興路1段295號1、2樓	(04)22636165	HM17040003	家康、天使團隊
3503290536	方德滿診所	臺中市	臺中市北屯區太原路82號1樓	(04)24369555	HM36110001	天使團隊、國際慈善專業聯盟、榮居、中國醫藥大學附設醫院、臺中榮民總醫院
3536100154	陳台祝診所	臺中市	臺中市大雅區學府路171號	(04)25680299	HM17050002	中國醫藥大學附設醫院、臺中榮民總醫院、澄清綜合醫院中港分院、慈心、天使團隊
3536070179	國泰診所	臺中市	臺中市后里區甲后路一段255號1樓	(04)25577378	HM36010003	豐原醫院居家醫療、天使團隊、臺中榮民總醫院
3503010350	禾安診所	臺中市	臺中市豐原區永康路312號1樓	(04)25231588	HM36010004	豐之采、慈心
3536180223	平溪診所	臺中市	臺中市霧峰區四德路408號	(04)23332684	HM17010002	澄清綜合醫院
3503200407	永福豐牙科診所	臺中市	臺中市大里區中興路二段111-2號1樓、1樓夾層	(04)24830510	HM36200001	大里仁愛、豐之采、慈心、家康、健康、真善美
3536051585	程耳鼻喉科診所	臺中市	臺中市沙鹿區中山路386之1號	(04)26639990	HM36050001	光田醫院、天使團隊、童一家
3503020141	陳瑞明診所	臺中市	臺中市東勢區豐勢路548號1樓、2樓	(04)25888355	HM17040002	中山、豐原醫院居家醫療
3536020366	張德旺耳鼻喉科診所	臺中市	臺中市東勢區豐勢路553、559、561號1樓	(04)25872206	HM36010003	豐原醫院居家醫療、豐之采
3536071425	后里維恩耳鼻喉科診所	臺中市	臺中市后里區甲后路1段480號1樓	(04)25586608	HM36010001	馨豐、平安(原名:微笑東勢)、豐之采
3536180269	陳儀崇診所	臺中市	臺中市霧峰區萊岡路6-1號	(04)23391349	HM03180001	慈心、天使團隊、國際慈善專業聯盟
3503030085	安榮診所	臺中市	臺中市大甲區民生路18號	(04)22801295	HM36050001	光田醫院
3536030451	瑋瑋光診所	臺中市	臺中市大甲區峨山里順天路342號	(04)26873051	HM36050001	光田醫院
3503030110	大元診所	臺中市	臺中市大甲區順天一路136號	(04)26802250	HM17040003	家康、天使團隊、自家安老居家整合照護團隊、國際慈善專業聯盟、童一家
3503010369	如鏡診所	臺中市	臺中市豐原區中興路112號	(04)25263806	HM17040003	家康、天使團隊、自家安老居家整合照護團隊、國際慈善專業聯盟
3503090170	尚群診所	臺中市	臺中市潭子區中山路二段384之6號	(04)25340838	HM17040003	家康、天使團隊、橋子居家醫療團隊
3537110056	三福診所	彰化縣	彰化縣福興鄉三汙村彰水路368號	(04)7681024	HM37200001	二水衛生所、彰縣居家醫療整合照護團隊
3537031596	文棟耳鼻喉科診所	彰化縣	彰化縣和美鎮和東里彰美路5段295號	(04)7552266	HM37030001	馨美居家醫療照護團隊
3537060391	王禮煜小兒科診所	彰化縣	彰化縣溪湖鎮湖西里西順路246號	(04)8825835	HM37060001	馨滿居家醫療照護團隊
3537041396	合濟診所	彰化縣	彰化縣北斗鎮西安里1鄰中山路二段36號1、2樓；38號1、2、3樓；38-1號1、2、3樓；38-2號2樓	(04)8877995	HM37050002	員滿
3537030295	吳祥富內科復健科診所	彰化縣	彰化縣和美鎮和東里彰美路5段213、215、217、219號	(04)7563430	HM37030001	馨美居家醫療照護團隊
3537060113	巫世雄外科診所	彰化縣	彰化縣溪湖鎮湖西里彰水路3段212號	(04)8852859	HM37060001	馨滿居家醫療照護團隊
3537031434	和生婦產科診所	彰化縣	彰化縣和美鎮和西里彰美路6段143號	(04)7567178	HM37030001	馨美居家醫療照護團隊
3537151128	宜禾診所	彰化縣	彰化縣大村鄉過溝村過溝1巷29號	(04)8520937	HM37010004	彰縣居家醫療整合照護團隊
3537011352	林炳晏診所	彰化縣	彰化縣彰化市信義里長壽街169號	(04)7271498	HM37010001	幸福彰化醫療群
3537221232	英仁診所	彰化縣	彰化縣埤頭鄉合興村斗苑西路277號	(04)8922115	HM37060001	馨滿居家醫療照護團隊

3537011736	浩恩耳鼻喉科診所	彰化縣	彰化縣彰化市中正里中正路1段326號	(04)7289643	HM37010002	馨樂居家醫療照護團隊
3537013212	莊永勳耳鼻喉科診所	彰化縣	彰化縣彰化市西安里晚陽路200號	(04)7201551	HM37200001	二水衛生所
3537060293	許立德小兒科診所	彰化縣	彰化縣溪湖鎮東寮里塔英路42號	(04)8856518	HM37060001	馨滿居家醫療照護團隊
3537100087	許傑傑診所	彰化縣	彰化縣伸港鄉新港村忠孝路9、11號	(04)7995100	HM37030001	馨美居家醫療照護團隊
3537013150	陳淑傑耳鼻喉科診所	彰化縣	彰化縣彰化市大竹里彰南路2段187號	(04)7375935	HM37010002	馨樂居家醫療照護團隊
3537061521	陳偉仁診所	彰化縣	彰化縣溪湖鎮員鹿路3段69、71號	(04)8820309	HM37060001	馨滿居家醫療照護團隊
3537191220	陳義忠小兒科診所	彰化縣	彰化縣社頭鄉員集路2段330號	(04)8733278	HM37060001	馨滿居家醫療照護團隊
3537021652	頂安診所	彰化縣	彰化縣鹿港鎮廖厝里鹿和路三段381號	(04)7722989	HM37200001	二水衛生所
3537030151	曾思遠診所	彰化縣	彰化縣和美鎮和西里和線路85號	(04)7555423	HM37030001	馨美居家醫療照護團隊
3537031569	順平診所	彰化縣	彰化縣和美鎮和東里彰美路5段276號1樓	(04)7555407	HM37030001	馨美居家醫療照護團隊
3537011414	黃世忠耳鼻喉科診所	彰化縣	彰化縣彰化市光華里光復路111號	(04)7279292	HM37010002	馨樂居家醫療照護團隊
3537150078	黃建威診所	彰化縣	彰化縣大村鄉大村村茄苳路1段235號	(04)8524074	HM37170001	衛生福利部彰化醫院、彰聯居家醫療整合照護團隊
3537090031	聖光診所	彰化縣	彰化縣線西鄉高埔村中華路54號1樓	(04)7587425	HM37010001	幸福彰化、真善美、二水衛生所
3537030999	潘國隆小兒科診所	彰化縣	彰化縣和美鎮和東里彰美路5段255號	(04)7553021	HM37030001	馨美居家醫療照護團隊
3537130101	隆安診所	彰化縣	彰化縣花壇鄉長沙村學前路240號242號	(04)7860151	HM37200001	二水衛生所
3537020333	豐安診所	彰化縣	彰化縣鹿港鎮玉順里海濱路11-1號	(04)7763811	HM37200001	二水衛生所
3537191248	宏名診所	彰化縣	彰化縣社頭鄉社頭村員集路2段358、360號1、2樓	(04)8725660	HM37170001	衛生福利部彰化醫院
3537010122	李伯儀外婦科診所	彰化縣	彰化縣彰化市興北里長壽街170號	(04)7222066	HM37010001	幸福彰化
3537060300	林光維診所	彰化縣	彰化縣溪湖鎮平和里彰水路三段202號	(04)8817993	HM37170001	衛生福利部彰化醫院
3537081443	長佑診所	彰化縣	彰化縣二林鎮南光里大成路1段254號	(04)8957339	HM37080004	平安二林
3537011325	信成耳鼻喉科診所	彰化縣	彰化縣彰化市民生里三民路304號	(04)7235900	HM37010001	幸福彰化
3537050788	茂仁眼科診所	彰化縣	彰化縣員林市中正里二民東街45號	(04)8322755	HM37020001	彰清秀傳
3537021456	康合復健科診所	彰化縣	彰化縣鹿港鎮復興路215號	(04)7747198	HM37200001	二水衛生所、愛佳居家醫療照護團隊
3537130192	陳裕文耳鼻喉科診所	彰化縣	彰化縣花壇鄉長沙村中正路166號	(04)7879009	HM37200001	二水衛生所
3537151093	萬來診所	彰化縣	彰化縣大村鄉福興村山脚路80之8號	(04)8534585	HM37010004	彰聯居家醫療整合照護團隊
3537011950	廖慶龍骨科診所	彰化縣	彰化縣彰化市信義里中正路1段452號1樓	(04)7282142	HM37200001	二水衛生所
3537071214	中英診所	彰化縣	彰化縣山中鎮南路里員集路2段342號	(04)8762021	HM37200001	二水衛生所、衛生福利部彰化醫院、愛佳居家醫療照護團隊
3537050886	慈安小兒科診所	彰化縣	彰化縣員林市惠來里光明街163號	(04)8369578	HM37050002	員滿
3537021572	佳生小兒科診所	彰化縣	彰化縣鹿港鎮景福里民權路137號	(04)7776789	HM37020002	愛佳居家醫療照護團隊
3537020075	吳崇基診所	彰化縣	彰化縣鹿港鎮中興里民族路114號	(04)7787968	HM37020002	愛佳居家醫療照護團隊
3537013418	賴政光耳鼻喉科診所	彰化縣	彰化縣彰化市福山里彰南路一段433之1號、433號2樓	(04)7375678	HM37010004	彰聯居家醫療整合照護團隊、愛佳居家醫療照護團隊
3537021830	鹿合耳鼻喉科診所	彰化縣	彰化縣鹿港鎮潭墘里鹿和路三段593號1、2樓	(04)7720588	HM37020002	愛佳居家醫療照護團隊
3537190161	長安診所	彰化縣	彰化縣社頭鄉社頭村員集路二段6號	(04)8727200	HM37170001	衛生福利部彰化醫院、二水衛生所
3538010304	許內兒科診所	南投縣	南投縣南投市民族路280號	049-2221892	HM38010001	衛生福利部南投醫院

3538010144	中心診所	南投縣	南投縣南投市仁和里彰南路2段50號	049-2222470	HM38010001	衛生福利部南投醫院
3538027239	陳俊義耳鼻喉科診所	南投縣	南投縣草屯鎮明賢街10號	049-2354243	HM38030001	馨福
3538032971	群和診所	南投縣	南投縣草屯鎮新豐路728巷36號1樓	049-2353197	HM17040003	二水衛生所、家康
3538030440	林洗輝小兒科診所	南投縣	南投縣草屯鎮中正路626號	049-2318735	HM38030001	馨福
3538033101	用心生活診所	南投縣	南投縣草屯鎮育英街101號1樓	049-2380866	HM38010001	衛生福利部南投醫院
3538022608	福樂診所	南投縣	南投縣埔里鎮和平東路413號	049-2900977	HM38010001	衛生福利部南投醫院
3538022260	安杏診所	南投縣	南投縣埔里鎮中山路3段100號	049-2980445	HM38020002	埔基醫療財團法人埔里基督教醫院、臺中榮民總醫院埔里分院
3538022537	陳宏麟診所	南投縣	南投縣埔里鎮南門里南昌街221號1樓	049-2900303	HM38020002	埔基醫療財團法人埔里基督教醫院
3538030860	仁民診所	南投縣	南投縣草屯鎮山腳里虎山路126號	049-2370526	HM38030001	馨福
3538070060	鹿谷鄉農民國診所	南投縣	南投縣鹿谷鄉廣興村光復路188號1樓	049-2753995	HM38010001	衛生福利部南投醫院
3538022788	育成診所	南投縣	南投縣埔里鎮南門里南昌街196號1樓	049-2996988	HM38010001	衛生福利部南投醫院
35838030468	洪啟芬診所	南投縣	南投縣草屯鎮中正路1222號	049-2553359	HM03180002	福新居家醫療團隊
3522023608	大恩整體自然醫學診所	嘉義市	嘉義市西區林森西路200號1、2樓	(05)2234829	HM22010002	嘉基居家醫療照護整合計畫團隊、天主教聖馬爾定醫院居家醫療整合照護團隊、嘉傳居家醫療照護團隊
3522011466	文山診所	嘉義市	嘉義市東區府前路里國華街171號	(05)2293119	HM22010001	天主教聖馬爾定醫院居家醫療整合照護團隊
3522010923	文祥小兒科診所	嘉義市	嘉義市東區民權路300號之4	(05)2770777	HM22020002	中榮嘉義分院
3522023224	王國哲診所	嘉義市	嘉義市西區福全里博愛路2段359號1-2樓	(05)2310550	HM22020002	中榮嘉義分院、聖力馬居家醫療服務、嘉傳居家醫療照護團隊、嘉基居家醫療照護整合計畫團隊、天主教聖馬爾定醫院居家醫療整合照護團隊、嘉義長庚紀念醫院居家醫療
3522021177	弘仁診所	嘉義市	嘉義市西區忠義街101號	(05)2226119	HM22010002	嘉基居家醫療照護整合計畫團隊
3522021337	佑仁診所	嘉義市	嘉義市西區世賢路4段82號1樓	(05)2352626	HM22010001	天主教聖馬爾定醫院居家醫療整合照護團隊
3522011617	吳長宗診所	嘉義市	嘉義市東區光華路2-4號	(05)2239036	HM22010001	天主教聖馬爾定醫院居家醫療整合照護團隊、嘉基居家醫療照護整合計畫團隊
3522013497	怡康診所	嘉義市	嘉義市東區林森東路496號	(05)2770236	HM22010002	嘉基居家醫療照護整合計畫團隊
3522023993	長椿耳鼻喉科診所	嘉義市	嘉義市西區興業西路86號	(05)2289981	HM22020002	中榮嘉義分院、陽明居家醫療整合照護團隊
3522023788	施穎敏診所	嘉義市	嘉義市西區興業西路77號1樓	(05)2840270	HM22010001	天主教聖馬爾定醫院居家醫療整合照護團隊
3522021364	陳明煥診所	嘉義市	嘉義市西區北興街442號	(05)2337036	HM22010002	嘉基居家醫療照護整合計畫團隊、快樂活居家醫療照護團隊
3522021604	曾良達診所	嘉義市	嘉義市西區保安里八德路338號	(05)2333928	HM22010001	天主教聖馬爾定醫院居家醫療整合照護團隊
3522021435	黃彬診所	嘉義市	嘉義市西區博愛路1段411之3號1樓	(05)2333380	HM22010002	嘉基居家醫療照護整合計畫團隊、天主教聖馬爾定醫院居家醫療整合照護團隊
3522013371	黃靖修內科診所	嘉義市	嘉義市東區吳鳳北路389號1樓	(05)2776108	HM22010002	嘉基居家醫療照護整合計畫團隊
3522023528	慎諭產科診所	嘉義市	嘉義市西區民生南路118-7號、118-7號2樓	(05)2253652	HM22010001	天主教聖馬爾定醫院居家醫療整合照護團隊
3522011555	趙晉權耳鼻喉科診所	嘉義市	嘉義市東區新生路230號	(05)2759955	HM22010002	嘉基居家醫療照護整合計畫團隊、天主教聖馬爾定醫院居家醫療整合照護團隊
3522023144	戴昌隆皮膚科診所	嘉義市	嘉義市西區博愛路2段277號	(05)2328888	HM22010001	天主教聖馬爾定醫院居家醫療整合照護團隊
3522013264	羅大德診所	嘉義市	嘉義市東區新生路588號1、2樓	(05)2788297	HM22010003	陽明居家醫療整合照護團隊
3522010692	黃路俱診所	嘉義市	嘉義市東區中正路374號	(05)2247873	HM22010002	嘉基居家醫療照護整合計畫團隊、天主教聖馬爾定醫院居家醫療整合照護團隊
3522013675	順安診所	嘉義市	嘉義市吳鳳南路248號	(05)2288119	HM22010002	嘉基居家醫療照護整合計畫團隊、天主教聖馬爾定醫院居家醫療整合照護團隊、大林慈濟居家醫療整合照護團隊
3540031313	杏茹診所	嘉義縣	嘉義縣大林鎮三槐店7之6號及7之7號	(05)2955877	HM40030001	大林慈濟居家醫療照護整合計畫團隊
3540041775	天佑診所	嘉義縣	嘉義縣民雄鄉西安村西安路21-1號1樓	(05)2061926	HM40030001	大林慈濟居家醫療照護整合計畫團隊

3540040161	蕭賜臨診所	嘉義縣	嘉義縣民雄鄉福榮村建國路三段252號	(05)2200858	HM22010002	嘉義居家醫療照護整合計畫團隊
3540050050	錦洲診所	嘉義縣	嘉義縣溪口鄉溪東村民生街56號	(05)2696058	HM22010002	嘉義居家醫療照護整合計畫團隊、天主教聖馬爾定醫院居家醫療整合照護團隊
3540021344	均安診所	嘉義縣	嘉義縣布袋鎮光復里14鄰太平東路463號	(05)3478200	HM40010001	嘉義長庚紀念醫院居家醫療團隊
3540061240	陳錦煌診所	嘉義縣	嘉義縣新港鄉區前村新民路32號	(05)3744323	HM22010002	嘉義居家醫療照護整合計畫團隊
3540060207	昌模小兒科診所	嘉義縣	嘉義縣新港鄉大興村福德路20號	(05)3740369	HM40010001	嘉義長庚紀念醫院居家醫療團隊
3540040376	奕安診所	嘉義縣	嘉義縣民雄鄉興南村頂橋557之31號	(05)2204885	HM22010002	嘉義居家醫療照護整合計畫團隊、快樂活居家醫療照護團隊
3540121312	昭安診所	嘉義縣	嘉義縣水上鄉水頭村中興路406號	(05)2687131	HM22020002	中榮嘉義分院、嘉德居家醫療照護團隊、嘉義居家醫療照護整合計畫團隊、天主教聖馬爾定醫院居家醫療整合照護團隊、嘉義長庚紀念醫院居家醫療團隊
3539012562	黃啟明診所	雲林縣	雲林縣斗六市公正里自由路1號	(05)5321605	HM39010002	成大醫院斗六分院
3539020206	劉彥成聯合診所	雲林縣	雲林縣斗南鎮東仁里中山路12號	(05)5964566	HM39010001	國立臺灣大學醫學院附設醫院雲林分院團隊
3539011029	葉雲宇復健科診所	雲林縣	雲林縣斗六市忠孝里大同路122號	(05)5328708	HM39010001	國立臺灣大學醫學院附設醫院雲林分院團隊
3539030355	廖小兒科診所	雲林縣	雲林縣虎尾鎮東仁里信義路56號	(05)6339566	HM39030001	若瑟居家醫療照護團隊
3539070064	安泰家庭醫學科診所	雲林縣	雲林縣古坑鄉古坑村中山路81號	(05)5822020	HM39010001	國立臺灣大學醫學院附設醫院雲林分院團隊
3539012526	永安診所	雲林縣	雲林縣斗六市中華路468號	(05)5376998	HM39060001	中醫北港居家醫療整合團隊、成大醫院斗六分院
3539151224	張忠三仁診所	雲林縣	雲林縣莪寮鄉中正路466號	(05)6972606	HM39060001	中國北港居家醫療整合團隊
3539040119	奕健診所	雲林縣	雲林縣西螺鎮中興里延平路404號	(05)5862988	HM39010001	國立臺灣大學醫學院附設醫院雲林分院團隊
3539111444	佑仁診所	雲林縣	雲林縣二崙鄉油車村文化路218、220號1樓	(05)5989708	HM39030001	若瑟居家醫療照護團隊、彰基雲林居家醫療照護團隊、大林慈濟居家醫療照護整合計畫團隊
3539061850	真善美診所	雲林縣	雲林縣北港鎮華勝里公園路153號	(05)7833333	HM39060001	中國北港居家醫療整合團隊
3539031861	端木梁診所	雲林縣	雲林縣虎尾鎮東仁里光復路364號	(05)6362588	HM39030001	若瑟居家醫療照護團隊
3539041545	好所宅診所	雲林縣	雲林縣西螺鎮河南里加心路204號	(05)5880990	HM40030001	大林慈濟居家醫療照護整合計畫團隊、若瑟居家醫療照護團隊、彰基雲林居家醫療
3539160385	永吉診所	雲林縣	雲林縣臺西鄉臺西村民生路24號	(05)6983112	HM39030001	若瑟居家醫療照護團隊
3539032037	廖寶全診所	雲林縣	雲林縣虎尾鎮東明路182號	(05)6322584	HM40030001	佛教慈濟醫療財團法人大林慈濟醫院
3521012610	丁淑雅耳鼻喉科診所	臺南市	臺南市東區裕農路613號	(06)2371000	HM21050001	部立臺南醫院居家醫療照護整合團隊、臺南市立醫院、奇美醫院居家醫療照護整合計畫團隊
3541311301	仁享診所	臺南市	臺南市永康區西勢里富強路一段20號1、2樓	(06)2719351	HM41310002	奇美醫院居家醫療照護整合計畫團隊
3521040061	王堯紹診所	臺南市	臺南市北區成功路516號	(06)2211177	HM21050001	部立臺南醫院居家醫療照護整合團隊
3541291171	佑康診所	臺南市	臺南市關廟區中山路1段620巷7號	(06)5967581	HM41310002	奇美醫院居家醫療照護整合計畫團隊、市立安南居家醫療整合團隊、部立臺南醫院居家醫療照護整合團隊、臺南市立醫院
3505270087	協和家醫科診所	臺南市	臺南市仁德區仁德里中正路三段79號1樓	(06)2701507	HM21010001	臺南市立醫院、奇美醫院居家醫療照護整合計畫團隊
3541210229	取安診所	臺南市	臺南市安定區港口里235-4號	(06)5932793	HM21050001	部立臺南醫院居家醫療照護整合團隊、佳里奇美居家醫療整合團隊、奇美醫院居家醫療照護整合計畫團隊、麻豆新樓安到家居家醫療照護
3521042609	海安小兒科診所	臺南市	臺南市北區海安路3段761號	(06)3589696	HM21050001	部立臺南醫院居家醫療照護整合團隊、臺南市立醫院
3505370117	海伽診所	臺南市	臺南市安南區海伽路2段620號	(06)2560202	HM05370001	市立安南居家醫療整合團隊、成大醫院居家醫療整合照護團隊、奇美醫院居家醫療照護整合計畫團隊
3521030494	張富全診所	臺南市	臺南市中西區永華路198號	(06)2220516	HM21050001	部立臺南醫院居家醫療照護整合團隊、成大醫院居家醫療整合照護團隊、佳里奇美居家醫療整合團隊
3541041493	陳信宏小兒科診所	臺南市	臺南市麻豆區營江里民生路36之8號1樓	(06)5719889	HM41090001	奇美醫療財團法人柳營奇美居家醫療照護團隊
3521062478	陳景成耳鼻喉科診所	臺南市	臺南市安南區海伽路1段196號	(06)2800178	HM05370001	市立安南居家醫療整合團隊、部立臺南醫院居家醫療照護整合團隊
3541200223	愛欣診所	臺南市	臺南市新市區民權路25號	(06)5996096	HM21050001	部立臺南醫院居家醫療照護整合團隊、臺南市立醫院、奇美醫院居家醫療照護整合計畫團隊
3505310013	楊寧內科診所	臺南市	臺南市永區大港路798巷12號	(06)2721231	HM21050001	部立臺南醫院居家醫療照護整合團隊、奇美醫院居家醫療照護整合計畫團隊

3521020854	葉太原診所	臺南市	臺南市南區夏林路172號	(06)2633011	HM21010001	臺南市立醫院
3521011275	路加小兒科診所	臺南市	臺南市東區中華東路2段185巷26號	(06)2883000	HM21010001	臺南市立醫院
3521062129	慎律診所	臺南市	臺南市安南區安和路5段215號1樓	(06)3559009	HM21050001	部立臺南醫院居家醫療照護整合團隊、市立安南區居家醫療整合團隊
3505280109	德安診所	臺南市	臺南市歸仁區民權北路75號	(06)2300299	HM21010001	臺南市立醫院、奇美醫院居家醫療照護整合計畫團隊
3541090101	蔡瑞順診所	臺南市	臺南市柳營區光福里成功街210號	(06)6224466	HM41010001	衛生福利部新營醫院、奇美醫院財團法人柳營奇美醫院居家醫療照護團隊、麻豆新樓愛到家居家醫療照護團隊、成大醫院居家醫療整合照護團隊
3541310902	鄭耳鼻喉科診所	臺南市	臺南市永康區崑山里大灣路79巷12號1樓	(06)2721231	HM21050001	部立臺南醫院居家醫療照護整合團隊、奇美醫院居家醫療照護整合計畫團隊
3521060858	賴俊良骨外科診所	臺南市	臺南市安南區安和路2段267號1樓	(06)3559260	HM21010001	臺南市立醫院
3521011024	薛澤杰復健科診所	臺南市	臺南市東區東門路1段298號1樓	(06)2386150	HM21050001	部立臺南醫院居家醫療照護整合團隊、成人醫院居家醫療整合照護團隊、奇美醫院居家醫療照護整合計畫團隊
3541051640	羅宏銘皮膚科診所	臺南市	臺南市佳里區光復路160號	(06)7236387	HM05050001	佳里奇美居家醫療整合團隊、奇美醫療財團法人柳營奇美居家醫療照護團隊
3541231255	雙美診所	臺南市	臺南市玉井區玉田里太子街39巷8號	(06)5746996	HM21050001	部立臺南醫院居家醫療照護整合團隊
3521062389	魏大倫耳鼻喉科診所	臺南市	臺南市安南區安和路1段356號1樓	(06)2568119	HM05310001	奇美醫院居家醫療照護整合計畫團隊
3521042538	蘇耳鼻喉科診所	臺南市	臺南市北區文賢路261號1樓、263號1樓	(06)3507711	HM21010001	部立台南醫院居家醫療照護整合照護團隊
3505340682	世澤居家醫療診所	臺南市	臺南市中西區永福路2段152巷7號1樓	(06)2210147	HM21040001	成大醫院居家醫療整合照護團隊、奇美醫院居家醫療照護整合計畫團隊、醫聯心區域整體照護團隊
3541161114	千日好診所	臺南市	臺南市西港區西港里中山路350號	(06)7954509	HM05050001	佳里奇美居家醫療整合團隊、部立臺南醫院居家醫療照護整合團隊
3505310068	成美診所	臺南市	臺南市永康區五王里中山南路166號1、2樓	(06)3039028	HM21040001	成大醫院居家醫療整合照護團隊
3505380024	傅鳴骨科診所	臺南市	臺南市安平區華平路545號1樓	(06)2980099	HM21050001	部立臺南醫院居家醫療照護整合團隊
3505340093	忠群診所	臺南市	臺南市中西區民生路二段403號1樓	(06)2280808	HM21050001	部立臺南醫院居家醫療照護整合團隊、郭綜合醫院居家醫療照護整合團隊
3541312620	怡人診所	臺南市	臺南市永康區復興路15號	(06)2720777	HM21040001	成大醫院居家醫療整合照護團隊、部立臺南醫院居家醫療照護整合團隊、成大醫院居家醫療整合照護團隊
3521013591	侯世婷小兒科診所	臺南市	臺南市東區崇德路511號1樓	(06)3369131	HM21010002	台南新樓醫院居家醫療照護團隊、臺南市立醫院
3541030016	新生診所	臺南市	臺南市白河區白河里中正路34號1樓	(06)6852246	HM21040001	成大醫院居家醫療整合照護團隊、天主教聖馬爾定醫院居家醫療整合照護團隊、成大醫院居家醫療整合照護團隊
3521040945	張金石小兒科診所	臺南市	臺南市北區公園路191號	(06)2216855	HM05310001	荷新整合性照護團隊、部立臺南醫院居家醫療照護整合團隊、成大醫院居家醫療整合照護團隊
3541312415	顏大翔內科診所 (顏大翔聯合診所)	臺南市	臺南市永康區大灣路868號	(06)2730320	HM41310002	奇美醫院居家醫療照護整合計畫團隊、奇美醫院居家醫療照護整合計畫團隊
3505310433	富儿康診所	臺南市	臺南市永康區永康里中山路42-1號1樓	(06)2318600	HM21010002	台南新樓醫院居家醫療照護團隊
3507321032	建銘診所	高雄市	高雄市三民區十全一路405號	(07)3219879	HM42020002	岡山居家醫療照護整合、高醫社區照護中心、聖功、阮綜合社區居家醫療群
3502030947	國聖診所	高雄市	高雄市左營區文慈路150號	(07)3506203	HM02030002	高雄榮民總醫院居家醫療照護團隊、高醫社區照護中心照護團隊
3502052309	快安診所	高雄市	高雄市三民區立志路29號	(07)3895420	HM02050001	高醫社區照護中心、高雄榮民總醫院居家醫療照護團隊、大同居家照護中心
3502050798	歸全婦產科診所	高雄市	高雄市三民區建國三路517號	(07)2728025	HM02050001	高醫社區照護中心、阮綜合社區居家醫療群
3507321167	心樂是診所	高雄市	高雄市三民區九如一路333號	(07)3847373	HM02050001	高醫社區照護中心、國高樓
3502052694	育明診所	高雄市	高雄市三民區民族路537號1-2樓	(07)3478461	HM02030002	高雄榮民總醫院居家醫療照護團隊、高醫醫
3502082209	劉永豐診所	高雄市	高雄市苓雅區建國一路15-1號	(07)7492636	HM07350001	聖功、國高樓、高醫社區照護中心、高雄榮民總醫院居家醫療照護團隊
3502063259	偉峰診所	高雄市	高雄市新興區復興一路16號	(07)2222123	HM02080001	國高樓、高雄榮民總醫院居家醫療照護團隊、大同居家照護中心、國瓦左營醫院、阮綜合社區居家醫療群
3507300604	詠康診所	高雄市	高雄市左營區明華一路265號1、2樓	(07)5580265	HM02030002	高雄榮民總醫院居家醫療照護團隊
3502083546	童春診所	高雄市	高雄市苓雅區武慶三路98號	(07)7216983	HM02070002	高醫醫、高雄榮民總醫院居家醫療照護團隊
3502084374	展穎診所	高雄市	高雄市苓雅區四維一路157號	(07)7130822	HM02080003	高雄民生醫院

3507310271	楊宗憲診所	高雄市	高雄市楠梓區德賢路165號1-2樓	(07)3663511	HM02050001	高醫社區照護中心、聖功、高雄長庚居家照護團隊醫療、旗山區居家醫療照護團隊、高雄榮民總醫院居家醫療照護團隊、阮綜合社區居家醫療群、義大醫院居家醫療整合團隊
3507360557	鄭好西醫診所	高雄市	高雄市前鎮區民權二路180號2樓	(07)3350802	HM02030002	高雄榮民總醫院居家醫療照護團隊、高醫社區照護中心、小港居家照護中心、阮綜合社區居家醫療群
3502020423	謝加晉診所	高雄市	高雄市鼓山區民利街1號	(07)5532526	HM02050001	高醫社區照護中心、高雄榮民總醫院居家醫療照護團隊
3502030849	嚴世安診所	高雄市	高雄市左營區翠峰路32號	(07)5811746	HM02050001	高醫社區照護中心、高雄榮民總醫院居家醫療照護團隊
3502033591	林淳生診所	高雄市	高雄市左營區左營大路471號	(07)5889564	HM02050001	高醫社區照護中心、高雄榮民總醫院居家醫療照護團隊
3507300855	董永霖診所	高雄市	高雄市左營區後港街4號1樓	(07)5850268	HM02050001	高醫社區照護中心、高雄榮民總醫院居家醫療照護團隊
3507301334	文仁小兒科診所	高雄市	高雄市左營區自由三路172號	(07)3455959	HM02050001	高醫社區照護中心、高雄榮民總醫院居家醫療照護團隊
3507310164	林德德耳鼻喉科診所	高雄市	高雄市楠梓區益群路6號	(07)3600819	HM02050001	高醫社區照護中心、高雄榮民總醫院居家醫療照護團隊
3507310226	翁仲仁婦產科診所	高雄市	高雄市楠梓區德民路1010-5號	(07)3626158	HM02050001	高醫社區照護中心、高雄榮民總醫院居家醫療照護團隊
3507310486	沐仁耳鼻喉科診所	高雄市	高雄市楠梓區德賢路530巷29號	(07)3652233	HM02050001	高醫社區照護中心、高雄榮民總醫院居家醫療照護團隊
3507320268	良醫診所	高雄市	高雄市三民區九如一一路196號	(07)3851603	HM02050001	高醫社區照護中心、高雄榮民總醫院居家醫療照護團隊
3502081846	鎮安診所	高雄市	高雄市苓雅區勸仁路116號	(07)7111012	HM02050001	高醫社區照護中心、高雄榮民總醫院居家醫療照護團隊
3502084150	一誠診所	高雄市	高雄市苓雅區建國一路115-5號	(07)7511156	HM02050001	高醫社區照護中心、高雄榮民總醫院居家醫療照護團隊
3507301343	悠仁婦產科診所	高雄市	高雄市左營區自由三路172號	(07)3455959	HM02030002	高雄榮民總醫院居家醫療照護團隊
3502032316	王欽程診所	高雄市	高雄市左營區華夏路1141號	(07)3491100	HM02080002	阮綜合社區居家醫療群、高醫社區照護中心
3507350211	新鴻達診所	高雄市	高雄市苓雅區建國一路113-2號	(07)7229860	HM07350001	聖功
3507301816	自由心胸診所	高雄市	高雄市左營區白山二路340號	(07)5588001	HM02070002	高聯醫
3542020676	黃子育診所	高雄市	高雄市岡山區前峰路39號	(07)6270101	HM42020002	岡山居家醫療照護整合
3507010025	大欣診所	高雄市	高雄市鳳山區文化路25號1樓	(07)7993009	HM42120001	義大醫院居家醫療整合照護團隊、鳳山居家醫療照護團隊、高雄長庚居家照護團隊
3542211257	大嘉診所	高雄市	高雄市六龜區太平路114號	(07)6895789	HM42030001	旗山區居家醫療照護團隊、義大醫院居家醫療整合照護團隊
3507030036	大政診所	高雄市	高雄市旗山區瑞吉世延平一路337號1樓	(07)6622588	HM42030001	旗山區居家醫療照護團隊、義大醫院居家醫療整合照護團隊
3542171338	吳南寬診所	高雄市	高雄市茄寮區白砂路257號1樓	(07)6921275	HM42020002	岡山居家醫療照護整合
3507170017	醫生館診所	高雄市	高雄市茄寮區嘉樂里茄寮路2段121號	(07)6907088	HM42020002	岡山居家醫療照護整合、高醫社區照護中心
3542241059	觀學診所	高雄市	高雄市內門區觀學里中正路168號	(07)6674882	HM42030001	旗山區居家醫療照護團隊
3542012469	林哲揚診所	高雄市	高雄市鳳山區維武路18號	(07)7482228	HM42010003	鳳山居家醫療照護團隊
3542010723	國民小兒科診所	高雄市	高雄市鳳山區縣口里中正路37號	(07)7427925	HM02080001	國高總、聖功、高醫社區照護中心
3542021986	新博愛診所	高雄市	高雄市岡山區大德一路15號1樓2樓	(07)6215799	HM42020002	岡山居家醫療照護整合
3542011800	鳳山全民診所	高雄市	高雄市鳳山區博愛路328號	(07)7037038	HM02080001	國高總
3542201466	梓安診所	高雄市	高雄市梓官區中正路71號1樓	(07)6177429	HM42020002	岡山居家醫療照護整合
3542020550	簡耳耳鼻喉科診所	高雄市	高雄市岡山區壽華路48號	(07)6220660	HM42020002	岡山居家醫療照護整合
3542060698	大寮進安診所	高雄市	高雄市大寮區鳳林四路134-1號	(07)7812211	HM02110001	小港居家照護中心
3542013671	欣欣婦產科診所	高雄市	高雄市鳳山區大明路63號	(07)7667766	HM42010003	鳳山居家醫療照護團隊
3507010249	吳萍建小兒科診所	高雄市	高雄市鳳山區瑞明街90巷8號	(07)7191180	HM5070111106	鳳甲社區醫療群
3542060769	大順診所	高雄市	高雄市大寮區鳳屏一路562號	(07)7038417	HM42010003	鳳山居家醫療照護團隊

3542010492	吳文紹診所	高雄市	高雄市楠山區五甲三路3號	(07)8111688	HM4201003	鳳山居家醫療照護團隊
3542200272	蔡政達診所	高雄市	高雄市梓官區廣源路20號	(07)6173295	HM0203001	橋半左營醫院
3501030116	聖星診所	高雄縣	高雄市旗山區平一路689號	(07)6622555	HM4203001	旗山區居家醫療照護團隊
3507240014	林重慶診所	高雄縣	高雄市內門區中正路160巷50號	(07)6671887	HM4203001	旗山區居家醫療照護團隊
3543010343	鄭英傑診所	屏東縣	屏東縣屏東市廣東路574號	(08)7363335	HM4301003	寶建社區醫療團隊、衛生福利部屏東醫院、屏東基督教醫院
3543014690	前進診所	屏東縣	屏東縣屏東市清進路736號	(08)7517176	HM4301001	民眾醫院
3543051308	天豐診所	屏東縣	屏東縣萬丹鄉萬丹路1段40號	(08)7772933	HM4303001	安泰醫院、屏東基督教醫院、寶建社區醫療團隊、衛生福利部屏東醫院
3543014037	周昭宏內科診所	屏東縣	屏東縣屏東市福建路72號	(08)7332167	HM4301005	屏東家醫、屏東基督教醫院、衛生福利部屏東醫院
3543014172	宋的祥診所	屏東縣	屏東縣屏東市公裕街158號	(08)7651318	HM4301004	寶建社區醫療團隊、屏東基督教醫院、義大醫院居家醫療整合照護團隊
3543240538	安慶診所	屏東縣	屏東縣滿洲鄉滿洲村中山路40號	(08)8801928	HM4304001	恆春半島居家醫療整合照護團隊
3543021882	鄭天松診所	屏東縣	屏東縣潮州鎮愛國路2號	(08)7898082	HM4303001	安泰醫院、屏東基督教醫院
3543013862	李洸俊診所	屏東縣	屏東縣屏東市民族路130號	(08)7668901	HM4301002	屏東基督教醫院
3543261064	宋金峰家庭醫學科診所	屏東縣	屏東縣三地門鄉青山村民族巷52號	(08)7964993	HM4301004	寶建社區醫療團隊、屏東基督教醫院、義大醫院居家醫療整合照護團隊、衛生福利部屏東醫院
3543011911	梁宏志診所	屏東縣	屏東市自由路379之4號	(08)7364494	HM4301003	寶建社區醫療團隊、衛生福利部屏東醫院、屏東基督教醫院、屏東家醫
3543011555	江耳鼻喉科診所	屏東縣	屏東市中華路49號	(08)7669471	HM4301002	屏東基督教醫院
3543022058	王尹星診所	屏東縣	屏東縣潮州鎮朝陽路267號1-2樓	(08)7800258	HM4301004	寶建社區醫療團隊、衛生福利部屏東醫院、安泰醫院、屏東基督教醫院
3543011135	蔡長禧診所	屏東縣	屏東市民生路12之16號	(08)7227766	HM4301004	寶建社區醫療團隊、衛生福利部屏東醫院、屏東基督教醫院
3543130171	博仁診所	屏東縣	屏東縣內埔鄉東寧村南學路137號	(08)7797999	HM4313001	屏東龍泉居家醫療整合團隊、屏東基督教醫院
3543013291	正大聯合診所	屏東縣	屏東縣屏東市中正路191-1號	(08)7327015	HM4301002	屏東基督教醫院、衛生福利部屏東醫院、寶建社區醫療團隊、屏東家醫
3546010292	朱眼科診所	臺東縣	臺東市光明路151號	089-332728	HM406010004	普悠瑪居家醫療整合團隊
3546010765	關強內科診所	臺東縣	臺東市中山路224號	089-343588	HM406010004	普悠瑪居家醫療整合團隊、安家居
3546012072	尤憲明內科小兒科診所	臺東縣	臺東市中華路1段396號	089-323306	HM406010004	普悠瑪居家醫療整合團隊、安家居
3546061191	仁和內科外科診所	臺東縣	臺東縣太麻里鄉外環路220號	089-780699	HM406010004	普悠瑪居家醫療整合團隊、安家居
3546010818	大漢診所	臺東縣	臺東市大馬路23號	089-511999	HM406010004	普悠瑪居家醫療整合團隊、安家居
3546011931	豐田診所	臺東縣	臺東市中山路4段495號	089-383386	HM406010004	普悠瑪居家醫療整合團隊、安家居
3546090030	鹿野診所	臺東縣	臺東縣鹿野鄉中華路2段156號	089-550488	HM406010004	普悠瑪居家醫療整合團隊、安家居
3546012410	汪皮膚科診所	臺東縣	臺東市更生路105號	089-320099	HM406010004	普悠瑪居家醫療整合團隊、安家居
3546071071	部蘭診所	臺東縣	臺東縣東河鄉部蘭村部蘭96號	089-530021	HM46010002	安家居
3546010238	大慶家醫科外科診所	臺東縣	臺東市中山路267號	089-322221	HM406010004	普悠瑪居家醫療整合團隊、安家居
3546012296	東興內科診所	臺東縣	臺東市四維路3段36號	089-228678	HM406010004	普悠瑪居家醫療整合團隊、安家居
3546012474	路瑪診所	臺東縣	臺東市知本里吉泰路18號	089-510015	HM406010004	普悠瑪居家醫療整合團隊、安家居
3546061226	杏歡診所	臺東縣	臺東縣太麻里鄉太麻里街253號	089-783018	HM406010004	普悠瑪居家醫療整合團隊、東基行動醫療團隊、天主教聖母醫療團隊
3546081246	佳音診所	臺東縣	臺東市長濱鄉長濱村113-1號	089-830081	HM406010004	普悠瑪居家醫療整合團隊
3545010008	謝煥益診所	花蓮縣	花蓮縣花蓮市建國路312號	(03)8328825	HM45060001	花蓮居家醫療照護團隊

3545010814	吳文揚診所	花蓮縣	花蓮縣花蓮市林森路258-3號	(03)8340793	HM45060001	花蓮居家醫療照護團隊
3545011124	嘉光耳鼻喉科診所	花蓮縣	花蓮縣花蓮市明禮路71之5號	(03)8341440	HM45060001	花蓮居家醫療照護團隊
3545012372	民安復健科診所	花蓮縣	花蓮縣花蓮市林森路258-3號	(03)8355586	HM45060001	花蓮居家醫療照護團隊
3545012498	全人診所	花蓮縣	花蓮縣花蓮市中福路158號	(03)8358568	HM45060001	花蓮居家醫療照護團隊、原鄉醫療照護團隊
3545012532	至善診所	花蓮縣	花蓮縣花蓮市中正路46號	(03)8338006	HM45060001	花蓮居家醫療照護團隊
3545012710	慈田診所	花蓮縣	花蓮縣花蓮市中華路190號	(03)8316818	HM45060001	花蓮居家醫療照護團隊
3545051404	康寧診所	花蓮縣	花蓮縣吉安鄉慶豐村中山路3段386號	(03)8530910	HM45060001	花蓮居家醫療照護團隊、原鄉醫療照護團隊
3545061197	禾心診所	花蓮縣	花蓮縣壽豐鄉豐山村中山路225號	(03)8650020	HM45060001	花蓮居家醫療照護團隊
3545012756	周耳鼻喉科	花蓮縣	花蓮縣花蓮市中山路747號	(03)8568801	HM45060001	花蓮居家醫療照護團隊
3545050372	劉耳鼻喉科	花蓮縣	花蓮縣吉安鄉中華路2段138號	(03)8544322	HM45060001	花蓮居家醫療照護團隊
3545012845	珍幸福診所	花蓮縣	花蓮縣花蓮市中正路296號1樓	(03)8328291	HM45060001	花蓮居家醫療照護團隊
3544010301	周明河小兒科診所	澎湖縣	澎湖縣馬公市陽明里陽明路33號	(06)9264080	HM44010001	澎湖居家醫療整合照護團隊
3544010436	張維仁內科診所	澎湖縣	澎湖縣馬公市永安街23號	(06)9278066	HM44010001	澎湖居家醫療整合照護團隊
3544010347	高植彰診所	澎湖縣	澎湖縣馬公市鎮港里405號	(06)9950655	HM44010001	澎湖居家醫療整合照護團隊
3544011611	陳翠雲復健科診所	澎湖縣	澎湖縣馬公市光復路157號1樓	(06)9261212	HM44010001	澎湖居家醫療整合照護團隊
3544011755	吳榮旗診所	澎湖縣	澎湖縣馬公市陽明路45-1號	(06)9276116	HM44010001	澎湖居家醫療整合照護團隊
3544011808	正承復健科診所	澎湖縣	澎湖縣馬公市西文里新生路501號	(06)9210308	HM44010001	澎湖居家醫療整合照護團隊
3544011577	徐政彥骨科診所	澎湖縣	澎湖縣馬公市陽明路25號	(06)9268992	HM44010001	澎湖居家醫療整合照護團隊
3544011675	陽明診所	澎湖縣	澎湖縣馬公市北宸街12號	(06)9266633	HM44010001	澎湖居家醫療整合照護團隊
3544011791	松青診所	澎湖縣	澎湖縣馬公市文山路31號	(06)9213560	HM44010001	澎湖居家醫療整合照護團隊
3544021046	何安家庭醫學科診所	澎湖縣	澎湖縣湖西鄉龍門村良文港2-3號	(06)9923379	HM44010001	澎湖居家醫療整合照護團隊
3544021064	益安診所	澎湖縣	澎湖縣湖西鄉龍門村117-1號	(06)9228813	HM44010001	澎湖居家醫療整合照護團隊
3544010329	何家庭醫學專科診所	澎湖縣	澎湖縣馬公市新生路85號	(06)9279218	HM44010001	澎湖居家醫療整合照護團隊
3544011513	慈輝家醫科診所	澎湖縣	澎湖縣馬公市大勇街6號	(06)9260669	HM44010001	澎湖居家醫療整合照護團隊
3544011639	江明德耳鼻喉科診所	澎湖縣	澎湖縣馬公市大勇街65號	(06)9276768	HM44010001	澎湖居家醫療整合照護團隊
3544011531	公仁診所	澎湖縣	澎湖縣馬公市長安里民生路27-3號	(06)9272002	HM44010001	澎湖居家醫療整合照護團隊、惠民
3544011764	李明杰診所	澎湖縣	澎湖縣馬公市陽明里海墘路91號	(06)9276695	HM44010001	澎湖居家醫療整合照護團隊
3544011782	佳揚診所	澎湖縣	澎湖縣馬公市中華路52-1號1樓	(06)9266848	HM44010001	澎湖居家醫療整合照護團隊
3590030615	康橋診所	金門縣	金門縣金湖鎮赤東路150號1樓	082-330096	HM90030002	涇島居家醫療團隊
3590011218	百家診所	金門縣	金門縣金城鎮西門里富康一村一巷12號	082-375899	HM90030002	涇島居家醫療團隊
3834041032	悅恩中醫診所	宜蘭縣	宜蘭縣頭城鎮鎮濱路67之3號	(03)9789365	HM34020002	蘭陽家醫居家醫療照護團隊
3801010518	理想中醫診所	臺北市	臺北市南京東路五段46號2樓	(02)27688080	HM01190001	青年公園居家醫療照護團隊
3801121230	翰林中醫診所	臺北市	臺北市研究院路一段27號1樓	(02)77307375	HM01190001	青年公園居家醫療照護團隊
3801093660	良元中醫診所	臺北市	臺北市大同區長安西路51-1號1樓	(02)25553399	HM01190001	青年公園居家醫療

3801161976	天福中醫診所	臺北市	臺北市北投區裕民二路33巷2號1樓	(02)28281138	HM01190001	青年公園居家醫療照護隊
3801162017	善揚中醫診所	臺北市	臺北市北投區西安街一段157號	(02)28280877	HM01190001	青年公園居家醫療照護團隊、臺北市立關渡醫院-委託台北榮民醫院經營、台北榮民總醫院居家醫療照護團隊、仁和居家醫療照護團隊
3801023079	靖妃中醫診所	臺北市	臺北市大安區敦化南路2段63巷58號	(02)27041568	HM01190001	青年公園居家醫療照護團隊
3801194082	旭生中醫診所	臺北市	臺北市萬大路526號	(02)23032023	HM01190001	青年公園居家醫療照護團隊
3801102539	學德堂中醫診所	臺北市	臺北市中山區松江路97巷2之1號1樓	(02)25171171	HM01190001	青年公園居家醫療照護團隊
3801102575	昌盛堂中醫診所	臺北市	臺北市中山區松江路277號2樓	(02)25183936	HM01190001	青年公園居家醫療照護團隊、臺北諮詢居家醫療照護團隊
3801102502	大直北安中醫診所	臺北市	臺北市中山區北安路575號	(02)25329533	HM01190001	青年公園居家醫療照護團隊
3801162017	善揚中醫診所	臺北市	臺北市北投區西安街一段157號	(02)28280877	HM01190001	青年公園居家醫療照護團隊
3801162035	健群中醫診所	臺北市	臺北市北投區石牌路一段166巷16號	(02)28222986	HM01190001	青年公園居家醫療照護團隊
3801024352	易明中醫診所	臺北市	臺北市大安區辛亥路二段39號	(02)23696926	HM01190001	青年公園居家醫療照護團隊
3831043472	明儒中醫診所	新北市	新北市中和區大仁街19巷3號1樓	(02)29405050	HM01190001	青年公園居家醫療照護團隊
3832091150	安聲中醫診所	桃園市	桃園市龍潭區中正路171號	(03)4803913	HM32090002	龍潭敬啟居家共照
3832013432	風澤中醫診所	桃園市	桃園市桃園區中山路428號1-2樓及中原路2之1號1-2樓	(03)352262	HM32010002	台北榮民總醫院桃園分院居家醫療照護團隊
3832013156	仁心堂中醫診所	桃園市	桃園市桃園區中山北路96號	(03)358399	HM32010003	桃醫居家醫療團隊、天農醫院
3817080606	保生中醫診所	臺中市	臺中市北屯區國校巷20號	(04)22306432	HM17040001	健康居家醫療照護團隊
3503270218	國道中醫診所	臺中市	臺中市西屯區杏林路26巷8號1樓	(04)24519985 0919515885	HM17060002	臺中榮民總醫院
3817031738	張自欣中醫診所	臺中市	臺中市西區文化街156號2樓之2	(04)22013537	HM17040001	健康居家醫療照護團隊
3817060686	高堂中醫聯合診所	臺中市	臺中市西屯區重慶路229、229-1號	(04)23139688	HM17040001	健康居家醫療照護團隊
3803190215	元春堂中醫診所	臺中市	臺中市太平區育賢路141號	(04)23931229	HM17040003	家康照護團隊
3803070030	弘春堂中醫診所	臺中市	臺中市西區民生路61號	(04)25586767	HM17040003	家康照護團隊
3837041105	勢登中醫診所	彰化縣	彰化縣北斗鎮斗苑路一段94號	(04)8872347	HM37050002	員滿
3822021566	新民中醫診所	嘉義市	嘉義市新民路703號2樓	(05)2837170	HM22010002	天主教聖馬爾定醫院居家醫療整合照護團隊、大林慈濟居家醫療照護整合計畫團隊、嘉義居家醫療照護整合計畫團隊、中榮嘉義分院
3822011720	安美中醫診所	嘉義市	嘉義市東區博愛路303號1樓	(05)2774599	HM22010002	戴德高醫療財團法人嘉義基督教醫院
3822021860	安和中醫診所	嘉義市	嘉義市西區友忠路935-1號	(05)2331959	HM9999	安和照護團隊
3840011166	里仁中醫診所	嘉義縣	嘉義縣朴子市博文街119號1樓	(05)3661799	HM40010001	嘉義長庚紀念醫院居家整合團隊
3805210023	順安堂中醫診所	臺南市	臺南市安定區港口里港口273號	(06)5934797	HM0504001	麻立新樓愛到家居家醫療照護團隊
3807320406	新世紀中醫診所	高雄市	高雄市三民區河堤路592號	(07)3107868	HM07350001	聖功
3807380108	牧水中醫診所	高雄市	高雄市小港區山明路166、168號1樓	(07)8036168	HM142010001	惠德醫院居家醫療照護團隊
3807280032	鹽埕吉聯中醫診所	高雄市	高雄市鹽埕區五福四路185號	(07)5615185	HM02030002	高雄榮民總醫院居家醫療照護團隊、高醫醫、義大醫院居家醫療整合照護團隊、高醫社區照護中心
3843080056	賴翰濤中醫診所	屏東縣	屏東縣九如鄉九清村九如路二段77號1樓	(08)7395800	HM343010003	衛生福利部屏東醫院照護團隊
3846060010	漢唐中醫診所	臺東縣	臺東縣太麻里鄉外環路80號	089-780311	HM46010004	普悠瑪居家整合照護團隊
3846011320	明德中醫診所	臺東縣	臺東市中華路一段546號	089-323438	HM46010004	普悠瑪居家整合照護團隊、天主教聖母醫院團隊、東基行動醫療團隊
3846090018	惠心堂中醫診所	臺東縣	臺東縣鹿野鄉中正路9號	089-550108	HM46010004	普悠瑪居家整合照護團隊、東基行動醫療團隊
3845071064	大和中醫診所	花蓮縣	花蓮縣光復鄉中正路一段149號	(03)8701588	HM45010002	原鄉醫療照護團

3845040514	嘉德中醫診所	花蓮縣	花蓮縣新城鄉嘉里村福德路1號	(03)8262192	HM45010001	花蓮醫院豐濱清原住民分院居家醫療群、原鄉醫療照護團、門諾居家醫療團隊
3845060025	大正中醫診所	花蓮縣	花蓮縣壽豐鄉豐山村重山路146號	(03)8650368	HM45010003	門諾居家醫療團隊