

檔 號：
保存年限：

中華民國中醫師公會 全國聯合會
109.6.04
收文第B0500號

衛生福利部臺中醫院 函

機關地址：403台中市三民路一段199號
聯絡人及電話：黃鈺萍02-85907621
電子郵件信箱：hm791101@mohw.gov.tw
傳真電話：

220新北市板橋區民生路一段33號11樓之2

受文者：中華民國中醫師公會全國聯合會

發文日期：中華民國 109年 5月 27日

發文字號：中醫管字第1090005180號

速別：普通件

密等及解密條件或保密期限：普通

附件：如主旨

主旨：衛生福利部第九屆「全人醫療暨整合服務研討會」預定於109年11月20日(五)假衛生福利部桃園醫院及衛生福利部桃園療養院辦理，敬請貴院校惠予公告並鼓勵踴躍投稿，請查照。

說明：

- 一、提升學術論文研究風氣，期待透過研討會之研究交流，進而提升醫療品質與教學研究。
- 二、徵稿主題：(一)醫療照護/醫學教育/健康管理、(二)品質類及病人安全、(三)長期照護、(四)智慧醫療、(五)特殊醫療。
- 三、檢附第九屆全人醫療暨整合服務研討會投稿須知及格式範例乙份。
 - (一)投稿期間：109年5月11日(一)至109年9月11日(五)止。
 - (二)一律將稿件投至「衛生福利部所屬醫院教育與研究網」之年會投稿專區(網址：<https://edu.mohw.gov.tw/main.php?fid=15>)。
- 四、活動聯絡人：衛生福利部桃園療養院，薛小姐，電話(03)369-8553分機2002；衛生福利部桃園醫院，吳先生，電話(03)369-9721分機8331。

正本：基隆市衛生局、臺北市政府衛生局、桃園市政府衛生局、新北市政府衛生局、新竹縣政府衛生局、新竹市衛生局、臺中市政府衛生局、彰化縣衛生局、南投縣政府衛生局、雲林縣衛生局、嘉義市政府衛生局、嘉義縣衛生局

局、高雄市政府衛生局、臺南市政府衛生局、屏東縣政府衛生局、臺東縣衛生局、花蓮縣衛生局、宜蘭縣政府衛生局、金門縣衛生局、澎湖縣政府衛生局、連江縣衛生福利局、奇美醫療財團法人柳營奇美醫院、奇美醫療財團法人佳里奇美醫院、臺南市立醫院(委託秀傳醫療社團法人經營)、臺南市立安南醫院-委託中國醫藥大學興建經營、台灣基督長老教會新樓醫療財團法人台南新樓醫院、台灣基督長老教會新樓醫療財團法人麻豆新樓醫院、高雄榮民總醫院臺南分院、長庚醫療財團法人基隆長庚紀念醫院、基督復臨安息日會醫療財團法人臺安醫院、聯新國際醫院、台灣基督長老教會馬偕醫療財團法人新竹馬偕紀念醫院、大千綜合醫院、光田醫療社團法人光田綜合醫院沙鹿總院、埔基醫療財團法人埔里基督教醫院、彰化基督教醫療財團法人雲林基督教醫院、戴德森醫療財團法人嘉義基督教醫院、阮綜合醫療社團法人阮綜合醫院、國軍左營總醫院附設民眾診療服務處、安泰醫療社團法人安泰醫院、臺灣基督教門諾會醫療財團法人門諾醫院、天主教靈醫會醫療財團法人羅東聖母醫院、大仁科技大學、中山醫學大學、中國醫藥大學、中臺科技大學、元培科技大學、臺灣首府學校財團法人臺灣首府大學、弘光科技大學、育英醫護管理專科學校、亞東技術學院、亞洲大學、東海大學、長庚大學、長庚科技大學嘉義校區、南臺科技大學、耕莘健康管理專科學校、馬偕醫護管理專科學校、高美醫護管理專科學校、高雄醫學大學、國立成功大學、國立陽明大學、國立雲林科技大學、國立臺中科技大學、國立臺北護理健康大學、國立臺灣大學、崇仁醫護管理專科學校、經國管理暨健康學院、康寧學校財團法人康寧大學、康寧大學台北校區、敏惠醫護管理專科學校、新生醫護管理專科學校、義守大學、臺北醫學大學、臺南家專學校財團法人臺南應用科技大學、輔仁大學學校財團法人輔仁大學、輔英科技大學、樹人醫護管理專科學校、國防醫學院、馬偕學校財團法人馬偕醫學院、聖母醫護管理專科學校、慈惠醫護管理專科學校、天主教聖功醫療財團法人聖功醫院、國防醫學院三軍總醫院、中山醫學大學附設醫院、台灣基督長老教會馬偕醫療財團法人馬偕紀念醫院、財團法人私立高雄醫學大學附設中和紀念醫院、中國醫藥大學附設醫院、中國醫藥大學附設醫院臺中東區分院、中國醫藥大學附設醫院豐原分院、新光醫療財團法人新光吳火獅紀念醫院、醫療財團法人徐元智先生醫藥基金會附設亞東紀念醫院、彰化基督教醫療財團法人彰化基督教醫院、佛教慈濟醫療財團法人台北慈濟醫院、秀傳醫療社團法人秀傳紀念醫院、林新醫療社團法人林新醫院、長庚醫療財團法人嘉義長庚紀念醫院、屏基醫療財團法人屏東基督教醫院、高雄市立小港醫院(委託財團法人私立高雄醫學大學經營)、長庚醫療財團法人高雄

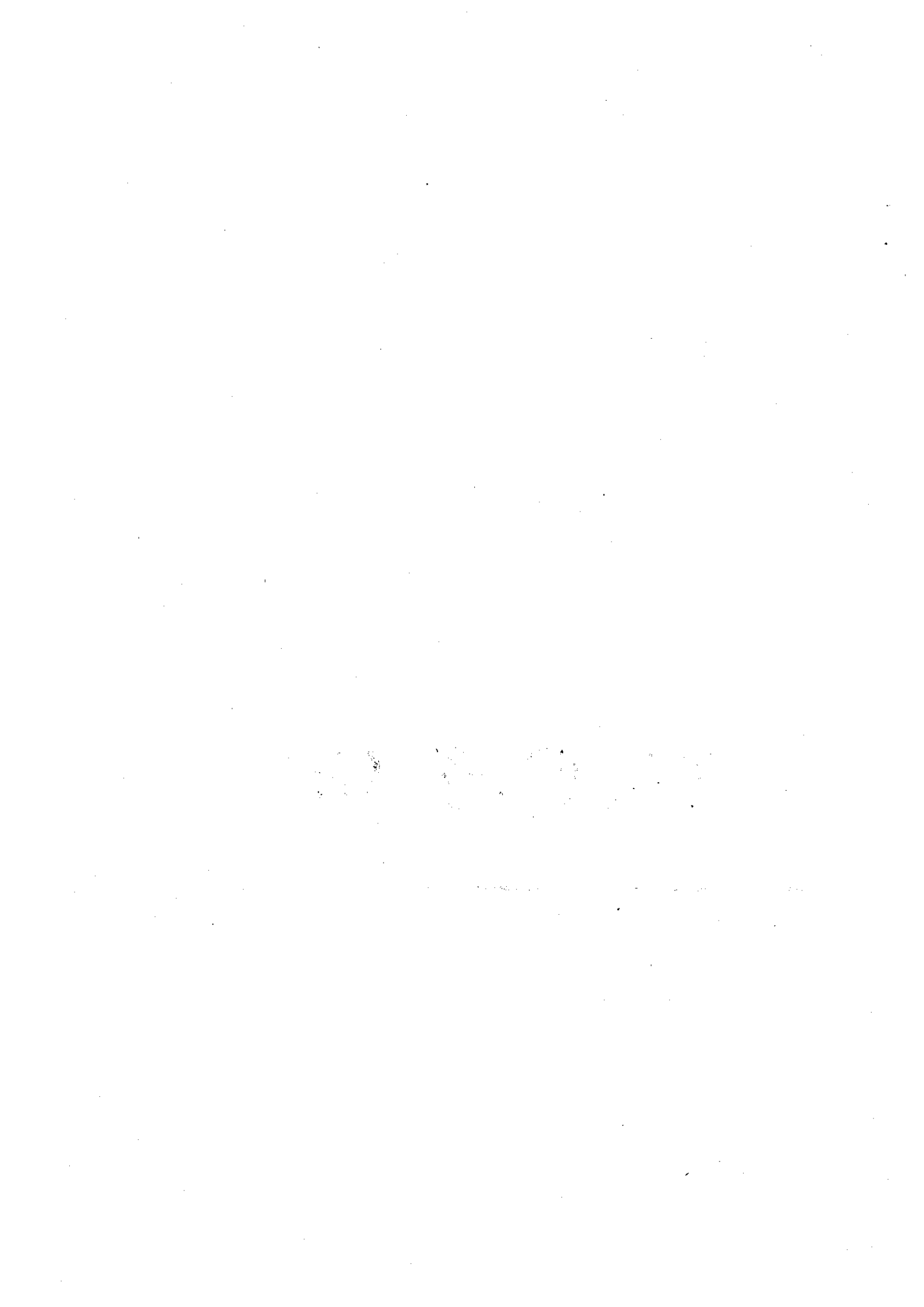
長庚紀念醫院、國立陽明大學附設醫院、國立臺灣大學醫學院附設醫院、國立臺灣大學醫學院附設醫院雲林分院、國立臺灣大學醫學院附設醫院新竹分院、國立臺灣大學醫學院附設醫院竹東分院、國泰醫療財團法人國泰綜合醫院、童綜合醫療社團法人童綜合醫院、臺中榮民總醫院嘉義分院、臺北市立萬芳醫院-委託財團法人私立臺北醫學大學辦理、臺北市立聯合醫院陽明院區、財團法人為恭紀念醫院、長庚醫療財團法人雲林長庚紀念醫院、中原大學、衛生福利部雙和醫院(委託臺北醫學大學興建經營)、中華民國區域醫院協會、中華民國醫師公會全國聯合會、中華民國護理師護士公會全國聯合會、臺灣社區醫院協會、臺灣病歷資訊管理學會、臺灣健康保險協會、臺灣專科護理師學會、臺灣醫事檢驗學會、臺灣醫事聯盟協會、臺灣醫院協會、臺灣護理學會、社團法人臺灣醫務管理學會、臺灣醫療品質協會、中華民國營養師公會全國聯合會、社團法人中華民國物理治療師公會全國聯合會、社團法人臺灣職能治療學會、中華民國呼吸治療師公會全國聯合會、中華民國醫務社會工作協會、中華民國中醫師公會全國聯合會、中華民國牙醫師公會全國聯合會、臺灣家庭醫學醫學會、臺灣外科醫學會、臺灣兒科醫學會、台灣內科醫學會、臺灣婦產科醫學會、社團法人台灣急診醫學會、臺灣急診管理學會、臺灣耳鼻喉科醫學會、中華民國重症醫學會、台灣醫學會、臺灣感染症醫學會、臺灣精神醫學會、中華民國骨科醫學會、臺灣腎臟醫學會、臺灣皮膚科醫學會、臺灣麻醉醫學會、中華民國放射線醫學會、臺灣胸腔暨重症加護醫學會、中華民國急救加護醫學會、臺灣復健醫學會、臺灣安寧緩和醫學學會、臺灣消化系醫學會、臺灣肥胖醫學會、臺灣睡眠醫學學會、中華民國眼科醫學會、臺灣乳房醫學會、臺灣神經外科醫學會、臺灣泌尿科醫學會、臺灣老年學暨老年醫學會、中華民國中西整合醫學學會、中華民國心臟學會、臺灣周產期醫學會、中華民國大腸直腸外科醫學會、中華民國醫事放射師公會全國聯合會、財團法人醫院評鑑暨醫療品質策進會、中華民國藥師公會全國聯合會、臺北榮民總醫院員山分院、財團法人羅許基金會羅東博愛醫院、臺北市立聯合醫院中興院區、臺北市立聯合醫院和平院區、臺北市立聯合醫院婦幼院區、臺北市立聯合醫院忠孝院區、臺北市立聯合醫院林森院區、臺北市立聯合醫院仁愛院區、三軍總醫院松山分院附設民眾診療服務處、長庚醫療財團法人台北長庚紀念醫院、長庚醫療財團法人林口長庚紀念醫院、康寧醫療財團法人康寧醫院、振興醫療財團法人振興醫院、醫療財團法人辜公亮基金會和信治癌中心醫院、臺北醫學大學附設醫院、博仁綜合醫院、西園醫療社團法人西園醫院、新北市立聯合醫院板橋院區、行天宮醫療志業醫療財團法人恩主公醫院、國泰醫療財團法人汐

止國泰綜合醫院、天主教耕莘醫療財團法人永和耕莘醫院、臺北榮民總醫院桃園分院、天成醫療社團法人天晟醫院、沙爾德聖保祿修女會醫療財團法人聖保祿醫院、敏盛綜合醫院三民院區、天成醫院(天成院區)、怡仁綜合醫院、國泰醫療財團法人新竹國泰綜合醫院、天主教仁慈醫療財團法人仁慈醫院、東元綜合醫院、李綜合醫療社團法人苑裡李綜合醫院、財團法人為恭紀念醫院東興院區、李綜合醫療社團法人大甲李綜合醫院、仁愛醫療財團法人大里仁愛醫院、澄清綜合醫院、澄清綜合醫院中港分院、秀傳醫療財團法人彰濱秀傳紀念醫院、彰化基督教醫療財團法人二林基督教醫院、竹山秀傳醫院、國立臺灣大學醫學院附設醫院雲林分院虎尾院區、國立成功大學醫學院附設醫院斗六分院、彰化基督教醫療財團法人雲林基督教醫院、中國醫藥大學北港附設醫院、天主教中華聖母修女會醫療財團法人天主教聖馬爾定醫院民權院區、佛教慈濟醫療財團法人大林慈濟醫院、國立成功大學醫學院附設醫院、奇美醫療財團法人奇美醫院台南分院、高雄市立聯合醫院、高雄市立大同醫院(委託財團法人私立高雄醫學大學附設中和紀念醫院經營)、義大醫療財團法人義大醫院、健仁醫院、高雄榮民總醫院屏東分院、寶建醫療社團法人寶建醫院、輔英科技大學附設醫院、佛教慈濟醫療財團法人花蓮慈濟醫院、三軍總醫院澎湖分院附設民眾診療服務處、國立中央大學、元智大學、開南大學、中華醫事科技大學、嘉南藥理科技大學、奇美醫療財團法人奇美醫院、長榮大學、國立臺南護理專科學校、三軍總醫院附設民眾診療服務處、大雅澄清醫院、仁愛醫療財團法人臺中仁愛醫院、仁德醫護管理專科學校、友仁醫院、太平澄清醫院、弘光科技大學附設老人醫院、本堂澄清醫院、光田醫療社團法人光田綜合醫院、全民醫院、高雄榮民總醫院、臺中榮民總醫院、臺北榮民總醫院、宏恩醫院、宏恩醫院龍安分院、杏豐醫院、協和醫院、忠港醫院、明德醫院、東勢鎮農會附設農民醫院、林森醫院、長庚學校財團法人長庚科技大學、美和學校財團法人美和科技大學、泰安醫院、烏日澄清醫院、天主教若瑟醫療財團法人若瑟醫院、天主教耕莘醫療財團法人耕莘醫院、天主教中華聖母修女會醫療財團法人天主教聖馬爾定醫院、佛教慈濟醫療財團法人台中慈濟醫院、財團法人臺灣省私立高雄仁愛之家附設慈惠醫院、財團法人臺灣省私立臺中仁愛之家附設靜和醫院、台灣基督長老教會馬偕醫療財團法人台東馬偕紀念醫院、高雄市立民生醫院、高雄市立凱旋醫院、國軍北投總醫院附設民眾診療服務處、國軍松山總醫院附設民眾診療服務處、國軍花蓮總醫院附設民眾診療服務處、國軍桃園總醫院附設民眾診療服務處、國軍高雄總醫院附設民眾診療服務處、國軍臺中總醫院附設民眾診療服務處、國軍臺中總醫院附設民眾診療服務處

處中清分院、敏盛綜合醫院、清泉醫院、清海醫院、清濱醫院、祥恩醫院、第一醫院、臺南市郭綜合醫院、勝美醫院、博愛外科醫院、陽光精神科醫院、順安醫院、慈濟學校財團法人慈濟大學、慈濟學校財團法人慈濟技術學院、新北市立聯合醫院、新亞東婦產科醫院、新惠生醫院、新菩提醫院、達明眼科醫院、漢忠醫院、維新醫療社團法人臺中維新醫院、臺中市玉山醫務暨健康管理學會、臺北市立聯合醫院松德院區、臺安醫院雙十分院、臺新醫院、銘傳大學、賢德醫院、錦河醫院、聯安醫院、豐安醫院、霧峰澄清醫院、衛生福利部基隆醫院、衛生福利部臺北醫院、衛生福利部桃園醫院、衛生福利部苗栗醫院、衛生福利部豐原醫院、衛生福利部臺中醫院、衛生福利部南投醫院、衛生福利部彰化醫院、衛生福利部嘉義醫院、衛生福利部朴子醫院、衛生福利部新營醫院、衛生福利部臺南醫院、衛生福利部胸腔病院、衛生福利部旗山醫院、衛生福利部屏東醫院、衛生福利部恆春旅遊醫院、衛生福利部八里療養院、衛生福利部樂生療養院、衛生福利部桃園療養院、衛生福利部草屯療養院、衛生福利部嘉南療養院、衛生福利部花蓮醫院、衛生福利部玉里醫院、衛生福利部臺東醫院、衛生福利部澎湖醫院、衛生福利部金門醫院

副本：衛生福利部附屬醫療及社會福利機構管理會

院長候承伯



109 年第九屆提升全人醫療暨整合服務研討會

口頭報告及海報發表投稿須知

壹、時間：109 年 11 月 20 日(星期五)

貳、地點：衛生福利部桃園醫院

參、指導單位：衛生福利部

肆、主辦單位：衛生福利部附屬醫療及社會福利機構管理會

伍、承辦單位：衛生福利部桃園醫院及桃園療養院

陸、協辦單位：(邀請中)

柒、投稿日期：自 109 年 05 月 11 日(一)至 **09 月 11 日(五)** 截止。

捌、投稿方式：一律將稿件投至「衛生福利部所屬醫院教育與研究網」年會投稿專區

(<http://edu.mohw.gov.tw/main.php?fid=15>)。

歡迎各位同仁踴躍投稿，文章性質不限類型，如學術研究、國際制度比較、實務個案分享等均可，均熱忱邀約參與。請完成以下步驟：

玖、發表方式：口頭報告或海報發表，投稿時請註明。

壹拾、 投稿主題如下：投稿時請註明，例如：醫療類-醫療整合路徑。

一、醫療照護 (Medicine care) / 醫學教育 (Medical education)/ 健康管理 (Health Management)

- (一)全人健康照護
- (二)全面健康促進
- (三)醫療政策
- (四)醫務管理/醫療政策
- (五)國內外醫院評鑑

二、品質類(Quality)及病人安全(Patient Safety)

- (一)醫療照護品質指標/品質創新與改善
- (二)醫療/服務品質
- (三)病人安全文化/病人權利與醫學倫理/公共安全與風險管理

三、長期照護(Long-term Care)

- (一)長期照護服務
- (二)長期照護友善環境
- (三)長期照護樂活計畫
- (四)社區醫療
- (五)居家/在宅醫療

四、智慧醫療(Smart Healthcare)

- (一)健康資訊科技

- (二) 醫院安全關懷
- (三) 遠距/行動醫療照護
- (四) 人工智能
- (五) 雲端醫療資訊系統應用及創新
- (六) 健康資料庫加值應用
- (七) 大數據加值應用
- (八) 電子病歷

五、特殊醫療

- (一) 新興傳染病(包含新型冠狀病毒)之照護與感染管制
- (二) 藥物濫用者之照護
- (三) 愛滋病預防
- (四) 根除結核病
- (五) 早期療育

壹拾壹、稿件格式：請依照下列說明。

一、摘要：中文/英文投稿

- (一) 版面設定：以 A4 格式 1 頁為限，中文摘要限 1000 字，英文摘要限 500 字以內
內文以純文字為主，不接受圖檔及表格。

(二) 字體及大小規格：

- 1. 中文字型—細明體；英文、數字字型—Times New Roman；字體大小為 12 號。
- 2. 段落標題粗體，如 **Objective**。

- (三) 內容：摘要內文包括—目的(Objective)、方法(Methods)、結果(Results)、
結論(Conclusion)、關鍵詞(keywords)。

二、論文題目、作者姓名、服務機關及單位，請用全名，中英文並寫。參與口頭報告之稿件，請於擔任演講者之姓名處劃一底線。

三、稿件錄取通知：稿件經由本院審查後，預計將於 **109 年 10 月 16 日(五)**公告於衛生福利部所屬醫院教育與研究網(<https://edu.mohw.gov.tw/>)、電子郵件及公文等方式知會聯絡作者。

四、口頭論文報告之注意事項：欲使用 Power Point 作口頭論文報告者，請確實依下列方式進行：

- 1. 每位講者報告時間為 10 分鐘，3 分鐘提問 2 分鐘換場(共 15 分鐘)。
- 2. 請使用 Office 2003 版本之 Power Point 軟體(.ppt)。
- 3. 檔案存檔於隨身碟或 CD-R、CD-RW 光碟片中。請於報告一小時前，將隨身碟或光碟片交給各報告會場之大會工作人員。
- 4. 隨身碟或光碟片放在信封內，上面請確實標示姓名、職稱、報告場次順序、標題

及編號。

5. 與會前請確實執行掃毒動作及做好檔案備份，以利會議之進行。

五、海報論文 Poster 張貼的注意事項，另函文公告。

六、為鼓勵海報發表，本次辦理 Poster 論文競賽票選及頒獎活動；Poster 評比方式：分二階段進行。

1. 第一階段：書面審查通過後，才得以進入第二階段評比。

2. 第二階段：口頭論文報告由各場次座長審查評定，下午公告得獎作品並進行頒獎。

3. 成績比例分配：第一階段占 50%，第二階段占 50%。

七、本次口頭報告及海報發表之稿件，本院保有調整、安排發表之權利。

八、著作人擔保本著作係著作人之原創性著作，著作人並擔保本著作未含有誹謗或不法之內容，且未侵害他人智慧財產權。

九、已接受刊登期刊雜誌者或發表過其他活動者，不得投稿本活動；若於投稿期間，尚未刊登者則不受此限制。

十、投稿前請您確認相關內容，一經投稿確認後，未依稿件格式申請者，一律退件修改。

十一、相關事宜請洽承辦人：

1. 衛生福利部桃園療養院：薛小姐 電話(03)369-8553 分機 2002

2. 衛生福利部桃園醫院：吳先生 電話(03)369-9721 分機 8331

2cm
2cm

範本

2cm
2cm

論文題目--14pt、粗體及中文字型-細明體；英文字型-Time News Roman

推動公立醫院組織再造之成效分析－以中區召集醫院為例

○○○¹，○○○² ←作者姓名--12pt 及細明體字型

¹ 衛生福利部附屬醫療及社會福利機構管理會 } 服務機關及單位--12pt 及中文字型-細明體；英文字型-Time News Roman
² 衛生福利部附屬醫療及社會福利機構管理會 }

【目的】

【方法】

【結果】

【結論】

關鍵字：

摘要內文--12pt、中文字型-細明體；英文字型-Time News Roman、一頁為限

2cm

稿件連絡人姓名： E-mail：
電話： 地址：
※欲發表：口頭 海報 皆可

2cm
2cm
1